



TWIST
ARCHITECTS

ملف الأعمال - PORTFOLIO
2015 - 2026

حيث العمارة تنحت الخيال



لأفضل تجربة بصرية يفضل إستعراض الملف على شاشة كبيرة

FOR THE BEST VISUAL EXPERIENCE , IT IS PREFERABLE TO VIEW THE FILE ON A BIG SCREEN



العمارة لاتعني المأوى فقط , ينبغي أن تكون العمارة قادرة على إثارتك , على تهادنتك , وأن تجعلك تفكر .
ARCHITECTURE IS NOT JUST SHELTER , IT IS EMOTION , REFLECTION , AND INSPIRATION.

Z A H A H A D I D



حيث العمارة « تنحت الخيال

TABLE OF
CONTENTS .

01

ABOUT US
من نحن؟

02

ARCHITECTURE PROJECTS
المشاريع المعمارية

03

INTERIOR DESIGN
التصميم الداخلي



10

ABOUT US
من نحن؟

خبرات متعددة, رؤية موحدة, مستقبل واعد
DIVERSE EXPERTISE, ONE VISION, PROMISING FUTURE

شركة تويست للاستشارات الهندسية

TWIST ENGINEERING CONSULTANCY CO



شركة كيانوس للمقاولات العامة

KYANOS GENERAL CONTRACTING CO

KYANOS[®]
CONTRACTING

شركة كيانوس العقارية

KYANOS REAL ESTATE CO

KYANOS[®]
REAL ESTATE

قريباً ...

SOON ...

TWIST ENGINEERING CONSULTANCY COMPANY

At **TWIST**, we believe that architecture is not just about building structures, but about shaping the future and creating a cultural identity that reflects our nation's aspirations. Since our inception, we have been committed to delivering modern engineering solutions built on quality, innovation, and sustainability.

Inspired by **Saudi Vision 2030**, we actively contribute to the Kingdom's urban and economic transformation by building modern cities, pioneering projects, and integrated infrastructure that embody Saudi Arabia's global stature.

We are more than just an engineering company – we are a partner in shaping tomorrow. By combining engineering expertise with cutting-edge technologies, we transform ideas into reality, enrich people's lives, enhance quality of living, and leave the TWIST mark at the heart of the Kingdom's architectural renaissance.

شركة تويست للإستشارات الهندسية

















في **تويست** نؤمن أن العمارة ليست مجرد بناء ، بل هي صناعة المستقبل وصياغة هوية حضارية تواكب تطلعات وطننا. منذ انطلاقنا، وضعنا هدفاً واضحاً يتمثل في تقديم حلول هندسية وعصرية تركز على الجودة والابتكار والاستدامة

نستلهم أعمالنا من **رؤية السعودية 2030** التي تقود مسيرة التحول العمراني والاقتصادي في المملكة ، فنشارك في بناء مدن حديثة ، ومشاريع تنموية ، وبنى تحتية متكاملة تعكس مكانة المملكة العالمية

نحن أكثر من مجرد شركة هندسية ، نحن شريك في صناعة الغد ندمج بين الخبرة الهندسية والتقنيات الحديثة لنحوّل الأفكار إلى واقع يثري حياة الإنسان، ويعزز جودة الحياة ، ويضع بصمة تويست في قلب النهضة العمرانية للمملكة

PARTNERS IN SUCCESS

شركاء النجاح

			
			
			
			
مكانك هنا	مكانك هنا	مكانك هنا	مكانك هنا

PRIVILEGE PARTNERS

شركاء الإمتياز

		
		
		
مكانك هنا	مكانك هنا	مكانك هنا
مكانك هنا	مكانك هنا	مكانك هنا



اعتزاز

وزارة الدفاع
MINISTRY OF DEFENSE



برنامج اعتزاز لمنسوبي وزارة الدفاع

يشرفنا في **TWIST** أن نعلن شراكتنا مع تطبيق اعتزاز الخاص بمنسوبي وزارة الدفاع , لتقديم خصومات حصرية تصل إلى 20% على خدماتنا هذه المبادرة تأتي تقديراً لدور أبطال الوطن وتضحياتهم , وحرصاً منا على دعمهم ودعم أسرهم الكريمة إيماناً بأن أبناء الوطن يستحقون الأفضل دائماً

اعتزاز

يرجى إبراز البطاقة من التطبيق للإستفادة من الخصومات

CONTACT@TWIST-CO.COM

+966 50 302 6040

رؤيتنا

رؤيتنا تعكس نضالنا الدائم للقيام بدور أساسي في مسيرة التنمية المستدامة وازدهار النهضة الاقتصادية ، بأن نكون شركة رائدة في مجال الاستشارات الهندسية والمعمارية نؤمن بقوة شغفنا ورؤيتنا بالتقدم نحو بيئة هندسية أفضل، مليئة بالحلول المبتكرة والفعالة والأمنة لكل مشروع، وبما يواكب تطلعات رؤية المملكة العربية السعودية 2030

OUR VISION

Our vision reflects our continuous pursuit to play a key role in sustainable development and the flourishing of economic prosperity, by being a leading company in architectural and engineering consultancy We believe in the power of our passion and vision to advance toward a better engineering environment, filled with innovative, efficient , and safe solutions for every project , in alignment with the aspirations of Saudi Vision 2030



خدماتنا OUR SERVICES

القسم الهندسي ENGINEERING SECTION

تصميم داخلي
INTERIOR DESIGN

تصميم معماري
ARCHITECTURE

تصميم حدائق
LANDSCAPE

اشراف هندسي
SITE SURVEY

تراخيص البناء
BUILDING PERMITS

أمن وسلامة
SECURITY AND SAFETY

القسم التنفيذي CONSTRUCTION SECTION

الهيكل الانشائي - العظم
STRUCTURAL CONSTRUCTION

التشطيبات
FINISHING CONSTRUCTION



إن جودة أعمالنا المتميزة ساهمت في تنفيذ مشاريع متنوعة توزعت على معظم مدن **المملكة العربية السعودية** , بالإضافة إلى عدة مشاريع في دول **مجلس التعاون الخليجي والدول العربية** , الأمر الذي عزز من حضور الشركة وأسهم في توسعها على المستوى الإقليمي

The outstanding quality of our work has contributed to delivering diverse projects across most major cities in **Saudi Arabia**, as well as in **GCC countries and the Wider Arab region**, which has strengthened our presence and supported the company's expansion at the regional level.



معايير التصميم المعماري

ARCHITECTURAL DESIGN STANDARDS

الاقتصاد Economy

مراعاة ميزانية المشروع والتكلفة بما يلائم احتياجات وطبيعة المشروع

Taking into account the project budget and cost to suit the needs and nature of the project

التوجه Attention

تصميم حديث ومعايير وغير تقليدي

Modern, contemporary and unconventional styling

الأثاث Furniture

تصميم المخططات بالأثاث المنزلي بحيث يسهل تصور الفراغات والمساحات

Design plans with home furniture so that it is easy to visualize spaces and spaces

الخصوصية Privacy

دراسة الحركة الداخلية والخارجية للمبنى مع الحفاظ على خصوصية المبنى

Study the internal and external movement of the building while maintaining the privacy of the building

المناخ Climate

دراسة حركة الشمس والرياح لتوفير الظلال المناسبة وتلطيف الأجواء

Study the movement of the sun and wind to provide appropriate shadows and soften the interior atmosphere of the building

الاطلالات Views

توفير اطلالات لجميع الفراغات الداخلية بطريقة مرنة توفر الخصوصية والتواصل

Providing views of all internal spaces in a flexible way that provides privacy and visual communication

المساحات الخضراء Green Areas

توفير مساحات خضراء ومائية لتغيير الجو العام للمبنى وزيادة الرفاهية

Providing green and water bodies to change the general atmosphere of the building and increase luxury

الإستدامة Sustainability

خلق افكار تصميمية مستدامة بيئياً وممتعة من الناحية الجمالية

Creating design ideas that are environmentally sustainable and aesthetically pleasing

النمط المعماري Architectural style

مراعات النمط المعماري حسب رغبة المالك

Taking into account the architectural style according to the owner's desire Classic, Modern, New Classic, Other

العميل Client

توفير جميع العناصر حسب احتياج العميل وانعكاسها على المشروع

Providing all elements according to the client's need and their impact on the project

التصور Visualization

صياغة الافكار الأولية واخراجها بأحدث الاساليب التي تساعد على اتصال افكار فريق العمل

Formulating initial ideas and presenting them using the latest methods that help communicate the ideas of the work team

التفاصيل Details

مراعاة فخامة التصميم والاهتمام بأدق التفاصيل

Taking into account the elegance of design and attention to the smallest details

معايير التصميم الداخلي

INTERIOR DESIGN STANDARDS

الاقتصاد Economy

مراعاة ميزانية المشروع والتكلفة بما يلائم احتياجات وطبيعة المشروع

Taking into account the project budget and cost to suit the needs and nature of the project

التوجه Attention

تصميم حديث ومعاصر وغير تقليدي

Modern, contemporary and unconventional styling

الأثاث Furniture

تصميم المخططات بالأثاث المنزلي بحيث يسهل تصور الفراغات والمساحات

Design plans with home furniture so that it is easy to visualize spaces and spaces

المواد المستخدمة Materials used

مواصفات المنتج التي تفصل العمليات المطلوبة لبناء مشروع إنشاء قياسي. ويغطي تكاليف المدخلات

Study the internal and external movement of the building while maintaining the privacy of the building

الإستدامة Sustainability

خلق افكار تصميمية مستدامة بيئياً وممتعة من الناحية الجمالية

Creating design ideas that are environmentally sustainable and aesthetically pleasing

الاطلالات Views

إعداد تصوّر مبدئي للنواحي الوظيفية والجمالية للمكان وملائمته للمعايير

Providing all items according to the daily needs of the owner and family members of all ages

مسارات الحركة Study of movement

دراسة مسار الحركة بما يساعد في سهولة استخدام الفراغ والتنقل بين الفراغات

Study the path of movement to help ease the use of the space and move between spaces and others

لوحة الأفكار mood board

دراسة مبدئية لنماذج مشاريع مشابهة لرغبات العمل وللنمط المطلوب لتسهيل تصور الأفكار

An initial study of project models similar to business desires and the required style to facilitate the visualization of ideas

النمط التصميمي Design style

مراعات النمط التصميمي حسب رغبة المالك

Taking into account the design style according to the owner's desire Classic, Modern, New Classic, Other

العميل Client

توفير جميع العناصر حسب احتياج العميل وانعكاسها على المشروع

Providing all elements according to the client's need and their impact on the project

الإضاءة Lighting

دراسة الإضاءة الطبيعية والصناعية داخل الفراغات لتحقيق الجمالية

Study natural and artificial lighting within spaces to achieve aesthetics

التفاصيل Details

مراعاة فخامة التصميم والاهتمام بأدق التفاصيل

Taking into account the elegance of design and attention to the smallest details



للإطلاع على اعمالنا بالتنفيذ

نقدم خدمات متكاملة في مجال **المقاولات العامة** تبدأ من دراسة المشروع والتصميم مروراً بأعمال الإنشاء والتنفيذ وحتى التسليم نحرص على تطبيق أعلى معايير الجودة والالتزام بالوقت والتكلفة، مع الاعتماد على أحدث التقنيات و**فريق عمل متخصص**

خدماتنا تشمل

- المقاولات العامة** : تنفيذ مشاريع سكنية , تجارية , وإدارية , حكومية بجودة عالية
- البناء والتشييد** : إنشاء المباني والمائل والمحجمعات السكنية
- التشطيبات الداخلية والخارجية** : حلول متكاملة للسيارات والأعمال النهائية
- أعمال البنية التحتية** : شبكات المياه , الصرف الصحي , الكهرباء , والطرق
- الترميم والصيانة** : صيانة المباني وإعادة تأهيلها بما يضمن استدامتها
- إدارة المشاريع** : من التخطيط وحتى التسليم , وفق معايير عالمية



اضغط هنا

للإطلاع على مشاريعنا
TO VIEW OUR PROJECTS

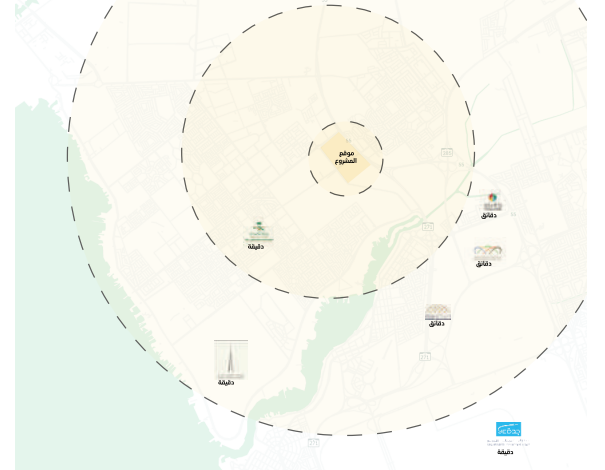
02

ARCHITECTURAL , COMMERCIAL , AND PIONEERING PROJECTS

المشاريع المعمارية التجارية والريادية

احد مشاريعنا بمشروع واجهة جدة

مشروع مجمع عمائر سكنية (حصاد العقارية)



4000 m²
AREA

RESIDENTIAL BUILDING COMPLEX

KSA, JED

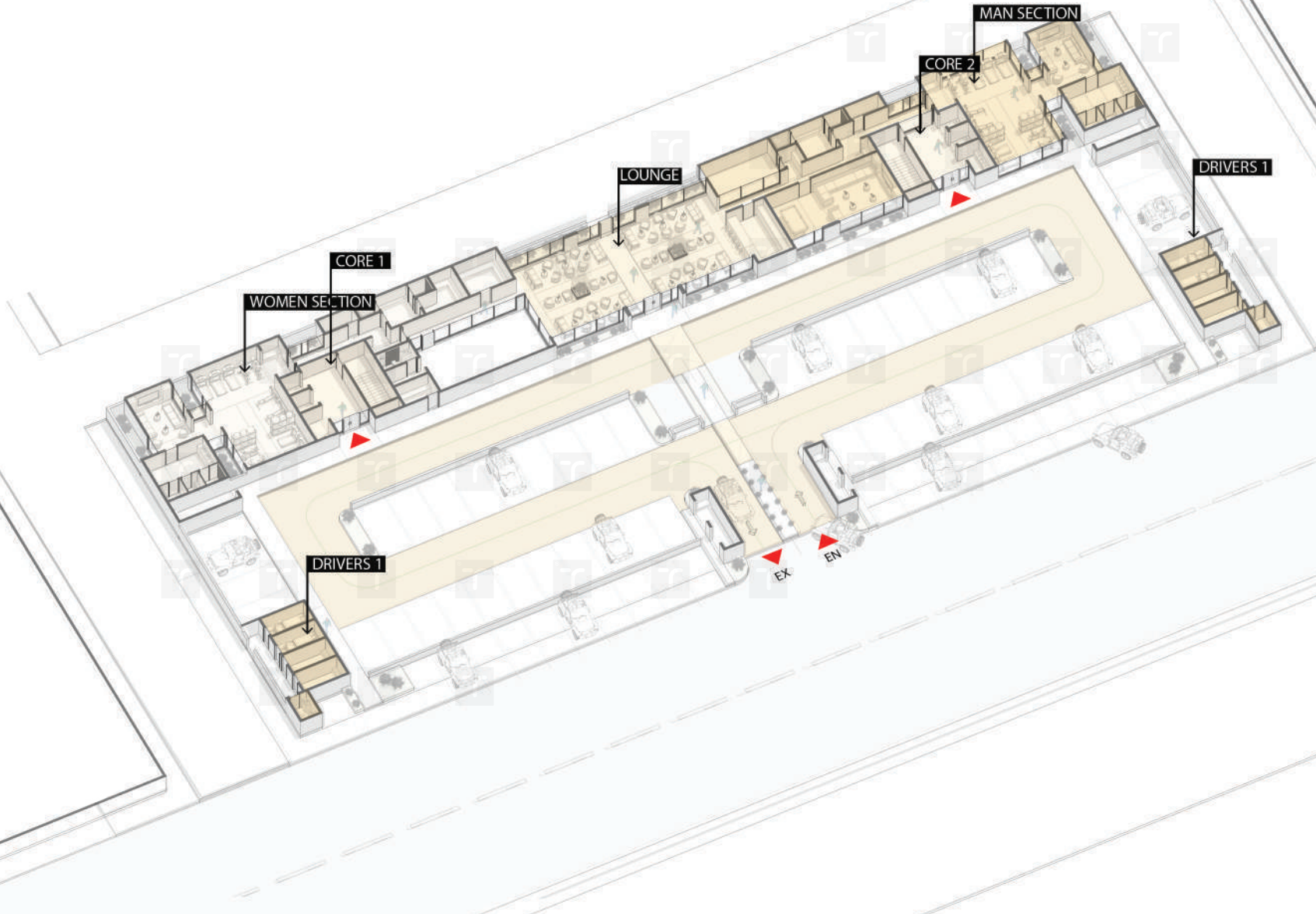
نفر بتصميم مجمع عمائر سكنية متكامل يضم أكثر من 72 شقة سكنية متنوعة النماذج بالإضافة إلى 8 فلل روف فاخرة، مما يتيح خيارات سكنية تناسب مختلف الاحتياجات وتحقق التوازن بين الخصوصية والراحة حرصاً في هذا المشروع على دمج التصميم العصري مع المرافق المتكاملة هذا المشروع لا يقتصر على كونه مجتمعاً سكنياً، بل يمثل مجتمعاً متكاملًا يوفر بيئة معيشية راقية، تعكس معايير جودة الحياة الحديثة وتواكب تطلعات رؤية المملكة 2030 في تطوير المشهد العمراني وتحسين حياة الأفراد والأسر

we are proud to have designed a **comprehensive residential complex featuring more than 72 apartments in diverse layouts**, along with **8 luxury rooftop villas**, offering a wide range of residential options that balance privacy with comfort The project integrates modern architectural design with extensive community facilities This development is more than just a residential complex it is a complete community, providing an upscale living environment that reflects modern quality-of-life standards and aligns with **Saudi Vision 2030**, contributing to the Kingdom's urban development and enhancing the everyday life of individuals and families.

الخدمات الترفيهية المشتركة

يمتاز المشروع بمنظومة متكاملة من الخدمات المشتركة التي تجعل منه أكثر من مجرد مجمع سكني، بل مجتمع حضري نابض بالحياة، فقد حرصنا على تصميم المرافق بطريقة تلبي احتياجات السكان اليومية وتوفر لهم بيئة آمنة وصحية وعصرية. يضم المشروع **ناديين رياضيين مستقلين للرجال والنساء** مجهزين بأحدث الأجهزة والمرافق الرياضية، ليتيح للسكان ممارسة أنشطتهم البدنية في أجواء مريحة وخاصة. كما تم تخصيص **مصلح يتسع للسكان والزوار** ويعكس روح الانتماء والهوية الإسلامية للمكان ولاهتمام بالجانب الأسري، يحتوي المشروع على **حضانة أطفال متكاملة تقدم بيئة تعليمية وترفيهية آمنة** تدعم الأسر العاملة وتوفر الراحة والاطمئنان للأهالي. إضافة إلى ذلك، تم إنشاء **قاعة مناسبات متعددة الاستخدامات** مجهزة لاستضافة اللقاءات والفعاليات العائلية والاجتماعية، مما يعزز روح الترابط بين السكان أما من الناحية العملية، فقد جرى تخصيص **85 موقف سيارات** مدرّوس يضمن انسيابية الحركة وتوفير أماكن مريحة للسكان والزوار. ويكتمل المشهد بوجود **حدائق داخلية وخارجية** بإطلالات مفتوحة ومساحات خضراء منظمة تتيح للسكان الاسترخاء وقضاء أوقات ممتعة وسط الطبيعة، ما يعزز الصحة النفسية والجسدية على حد سواء بهذا تصبح الخدمات المشتركة في المشروع ركيزة أساسية لصناعة أسلوب حياة متكامل يجمع بين الرفاهية، الراحة، والوظائف العملية، ويجعل من المجمع بيئة مثالية تلبي تطلعات جودة الحياة وتتماشى مع مستهدفات **رؤية المملكة 2030**

The project is distinguished by a comprehensive set of shared community facilities that transform it from a residential complex into a vibrant urban community where the amenities have been designed to meet the daily needs of residents and provide a safe healthy and modern environment. It includes **separate gyms for men and women** fully equipped with the latest fitness technologies offering residents the opportunity to maintain an active lifestyle in privacy and comfort. A dedicated **prayer hall** serves both residents and visitors and reflects the cultural and spiritual identity of the community. The project also features a **children's nursery** that provides a safe educational and engaging environment supporting working families and giving them peace of mind. In addition, a multipurpose **events hall** has been designed to host family gatherings, community functions and celebrations fostering stronger social connections among residents. From a practical standpoint, the development offers **85 well planned parking spaces** ensuring smooth traffic flow and convenient access for residents and visitors. This is complemented by **landscaped gardens and open view green** spaces that create areas for relaxation, recreation and enjoying nature, enhancing both physical and mental well-being. Together, these facilities form the foundation of a complete lifestyle experience blending comfort, luxury and functionality while aligning with the goals of **Saudi Vision 2030** to enhance quality of life and create thriving urban environments.



نماذج الوحدات شقق - فيلا روف

يقدم المشروع تنوعاً في الوحدات السكنية يتيح للسكان اختيار ما يناسب احتياجاتهم وأسلوب حياتهم ، حيث ضمنت النماذج بعناية لتلبي مختلف الطوائف **نموذج الشقة غرفتين** : يتميز بالعملية والراحة المناسبة للأسر الصغيرة أو الأزواج الباحثين عن مساحات مريحة وعصرية، مع تصميم ذكي يضمن استغلال كل متر لتوفير تجربة سكنية متكاملة **نموذج الشقة الثلاث غرف** : يمثل الخيار الأكثر توازناً للعائلات المتوسطة، حيث يجمع بين المساحات الراحبة وغرف النوم المتعددة مع صالات معيشة وإطلالات مفتوحة وحدائق مشتركة أو خاصة، مما يمنح ساكنيه خصوصية ورفاهية في آن واحد **نموذج الشقة الأربع غرف**: مصمم للعائلات الكبيرة أو الباحثين عن الفخامة والراحة الإضافية، حيث يوفر مساحات أوسع ، محافل أكثر خصوصية، وغرف معيشة متعددة الاستخدامات، بالإضافة إلى إطلالات رحبة تجعل منه أقرب إلى تجربة الفلل الخاصة هذا التنوع في النماذج يمنح المشروع بعداً استثنائياً، إذ يتيح لكل فئة من السكان أن تجد الوحدة المثالية التي تناسب أسلوب حياتها، ضمن بيئة عمرانية متكاملة تجمع بين **التصميم العصري ، الخصوصية، والرفاهية**

The project offers a distinctive variety of residential units through three carefully designed models that cater to different family needs. It begins with the **Two-bedroom units**, which are practical and spacious, making them ideal for small families or couples seeking a modern and comfortable lifestyle, with smart layouts that maximize every corner of space to provide a complete residential experience. The **Three-bedroom** units represent the most balanced option for mid-sized families, combining generous interiors and multiple bedrooms with open views and landscaped gardens that add aesthetic value while ensuring both privacy and comfort. The **Four-bedroom** units embody a more luxurious style, designed for larger families or those who desire additional comfort, offering expansive spaces, more private entrances, versatile living areas, and wide views that bring the experience closer to that of private villas. This diversity in unit types gives the project an exceptional dimension, allowing every resident to find the perfect home that matches their lifestyle within an integrated architectural environment that blends **modern design, privacy, and luxury**.

عرض نماذج الوحدات



صالة معيشة



صالة طعام



مطبخ



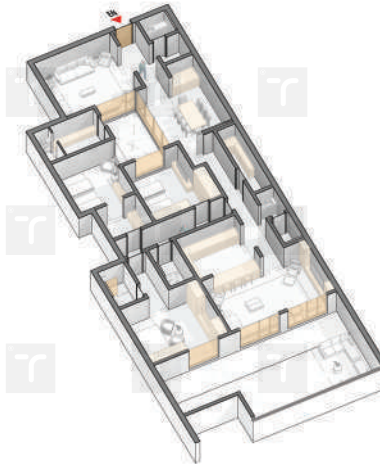
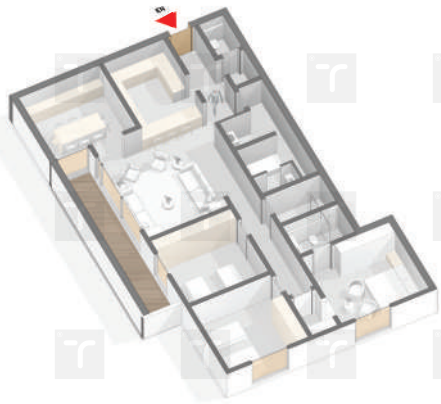
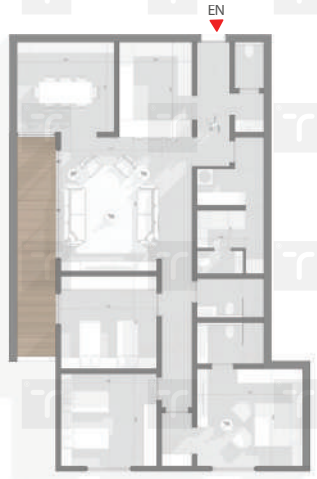
غرف نوم



دورات مياه



خدمات

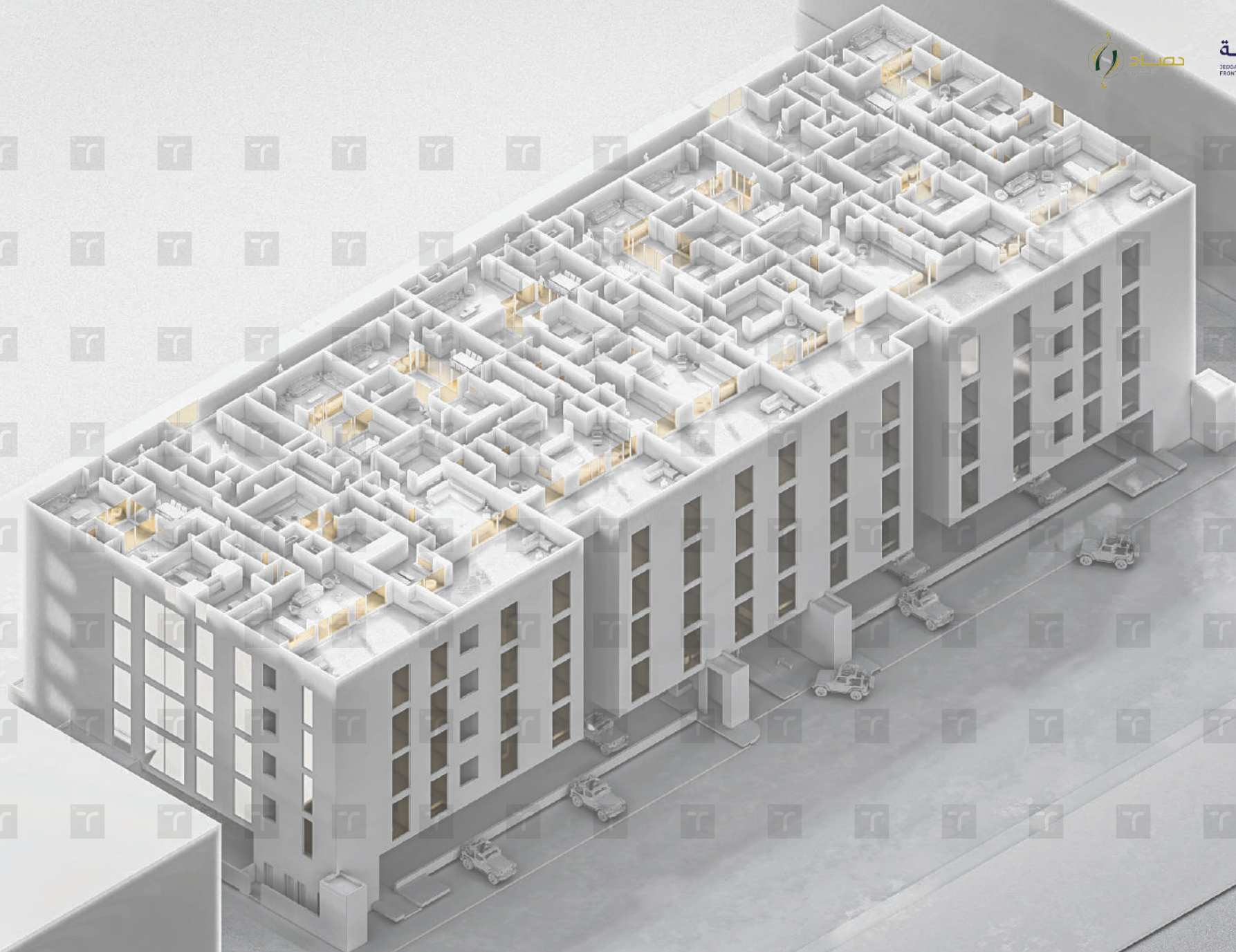


KSA, MKH

تصميم الواجهات

تم تصميم واجهات المشروع بروح مستوحاة من النمط الحجازي الأصيل وتجريد عناصره المعمارية في قالب معاصر، حيث جرى الدمج بين التفاصيل التراثية مثل التشكيلات المستلهمة من المشربيات والزخارف المحلية مع الخطوط العصرية البسيطة والمواد الحديثة. ليظهر المشروع بهوية معمارية مميزة تجمع بين الأصالة والحداثة وتعكس الطابع الحجازي بروح جديدة تواكب متطلبات العمارة المعاصرة.

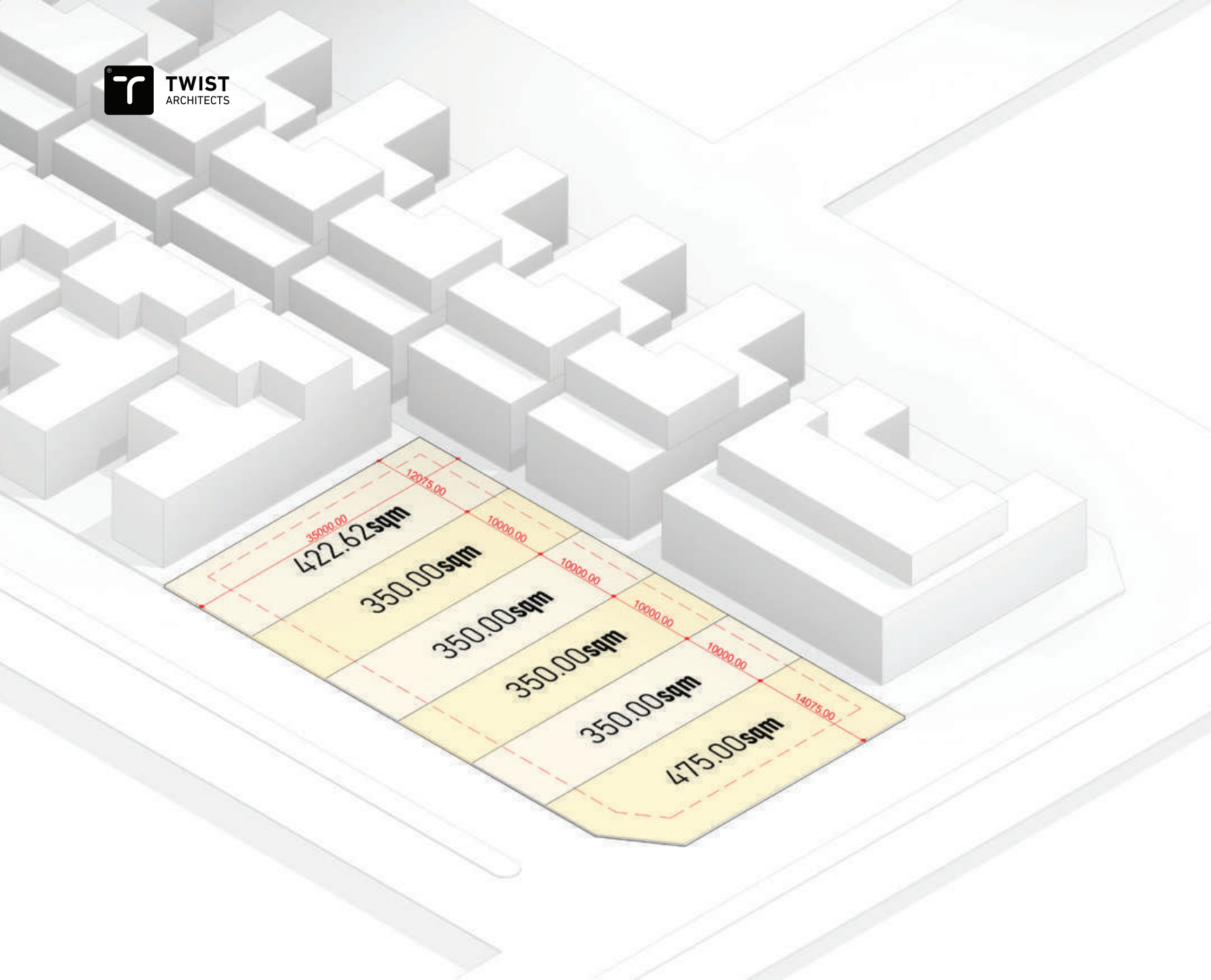
The project façades were designed with inspiration from the authentic Hijazi style, reinterpreting its architectural elements in a contemporary form. Traditional details, such as patterns inspired by mashrabiya and local ornaments, were blended with modern materials and clean lines to create a distinctive architectural identity that harmonizes heritage with modernity, reflecting the Hijazi character in a renewed spirit that meets the aspirations of contemporary architecture.



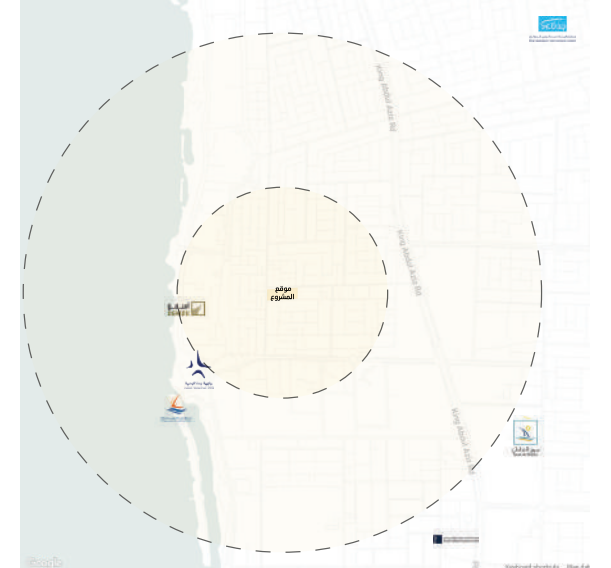
اضغط هنا
الوصول لموقع المشروع
PROJECT LOCATION







مشروع 12 فيلا سكنية (البنيان المتقدمة)



4600 m² AREA

VILLA APPARTMENTS

KSA, JED

نفخر بتصميم **12 فيلا سكنية** بمفهوم حديث يجمع بين الجمال والوظيفة اعتمادنا في التصاميم على **إطلالات مفتوحة وحدائق خاصة** تمنح ساكنيها تجربة معيشية فريدة تعكس الراحة والرفاهية حرصنا على إدماج أفكار عصرية مبتكرة في توزيع المساحات، مع التركيز على **الإضاءة الطبيعية، التهوية** واستغلال كل زاوية بطريقة عملية وأنيقة هذه المشاريع ليست مجرد مساكن بل بيئات سكنية متكاملة تعكس تطلعات الحياة الحديثة

we are proud to have designed **12 modern villas** that combine beauty with functionality. Each villa features **private gardens and open views**, offering residents a unique living experience defined by comfort and elegance. Our designs integrate innovative contemporary ideas in space planning, emphasizing **natural light, ventilation**, and the smart use of every corner in a stylish and practical way. These villas are not just buildings – they are complete living environments that reflect the aspirations of modern life



مشروع 12 فيلا سكنية (البنيان المتقدمة)

CONCEPT

الفكرة التصميمية

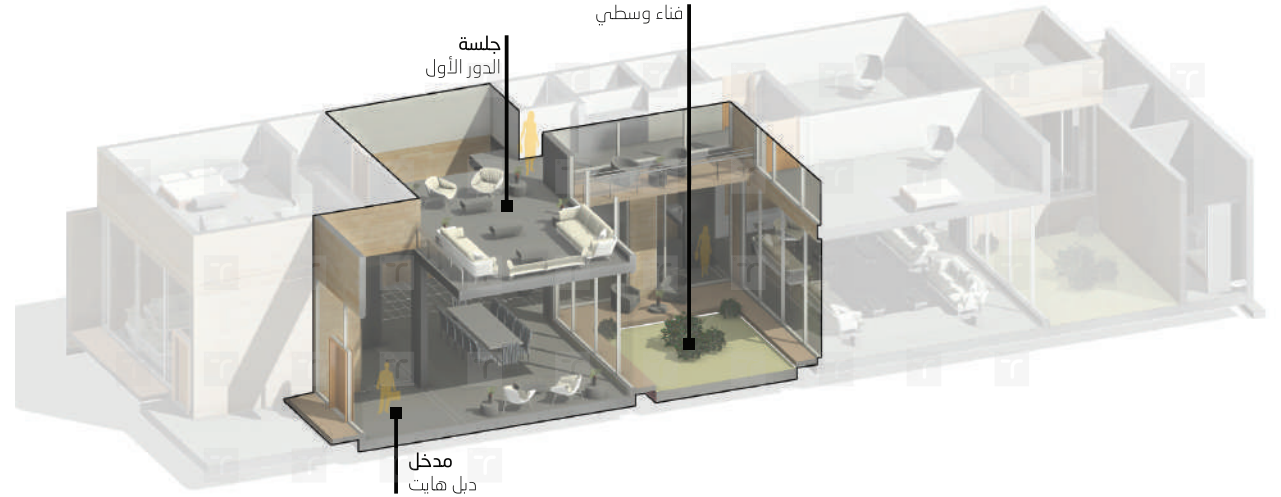
تم تصميم هذا المشروع لمالحي مطور عقاري ليكون نموذجاً راقياً **للفلل السكنية الحديثة** التي تجمع بين الفخامة والوظائف العملية ويتميز بوجود فراغات **دبل هايت تضي على الداخل رحابة وفخامة استثنائية** حيث تتداخل الإضاءة الطبيعية مع العناصر المعمارية لتخلق تجربة بصرية مميزة كما يضم المشروع **حدائق داخلية وخارجية تجعل الطبيعة جزءاً من الحياة اليومية** وتمنح السكان أجواء من الخصوصية والهدوء إلى جانب مسابح خاصة لكل فيلا تشكل مركزاً للترفيه والاسترخاء وقد جرى توجيه الفراغات بعناية لتوفير إطلالات متعددة على **الحدائق والمسابح** بما يعزز من جودة الحياة ويضيف قيمة جمالية ووظيفية لكل وحدة ويتميز المشروع أيضاً باستخدام حلول تصميمية حديثة تركز على الاستدامة والراحة مع توزيع داخلي مدروس يحقق الخصوصية للعائلة ويضمن مرونة محاور الحركة لتكون النتيجة فللاً عصرياً راقية تشكل **قيمة استثمارية مضافة للمطور العقاري** وتجربة سكنية استثنائية للمستخدم النهائي

This project was designed for a real estate developer as a **premium model of modern residential villas** that combine luxury with functional efficiency featuring **double height spaces that create a sense of grandeur** and openness while allowing natural light to flood the interiors and enrich the architectural character. The design integrates indoor and outdoor gardens that bring nature into daily living providing residents with privacy and tranquility along with **private swimming pools** that serve as focal points for leisure and relaxation. The villas are carefully oriented to maximize multiple views toward gardens and pools enhancing quality of life and adding both aesthetic and functional value to each unit. The project further distinguishes itself with modern design solutions emphasizing sustainability, comfort and well-planned circulation that ensures family privacy and flexibility of use resulting in refined contemporary villas that **offer high investment value for the developer and an exceptional residential experience for the end user**.

3D



- 01 موقف السيارة
- 02 مجلس ضيافة
- 03 طاولة طعام
- 04 صالة مفضية
- 05 مطبخ
- 06 مستودع / غسيل
- 07 غرف خادمة
- 08 غرفة السائق
- 09 دورات مياه







KSA, MKH

مشروع 7 عمائر سكنية

4200 m²
AREA

7 APARTMENT BUILDINGS

تصميم 7 عمارة سكنية مميزة تتألف من شقق بطابع فيلا سكنية ، حيث تجمع بين راحة المساحات وخصوصية المداخل المستقلة المباشرة ، مع حدائق وإطلالات مفتوحة تمنح السكان أسلوب حياة أقرب إلى الفلل الخاصة يتميز المشروع بدمج الخصوصية مع الخدمات العامة المشتركة ، مثل مسبح ونادي رياضي ومساحات ترفيهية متكاملة ، ليمنح تجربة سكنية عصرية راقية تجمع بين الرفاهية والوظائف العملية ، وتواكب تطاعات جودة الحياة

we designed two distinctive Residential Buildings consisting of apartments with a villa-like character, where spacious layouts are combined with the privacy of direct independent entrances, as well as gardens and open views that provide residents with a lifestyle closer to that of private villas. The project balances privacy with shared community amenities, including a swimming pool, gym, and integrated recreational areas, offering a modern and upscale residential experience that blends luxury with functionality, in alignment with the Kingdom's vision for enhancing quality of life.



KSA, MKH

CONCEPT

الفكرة

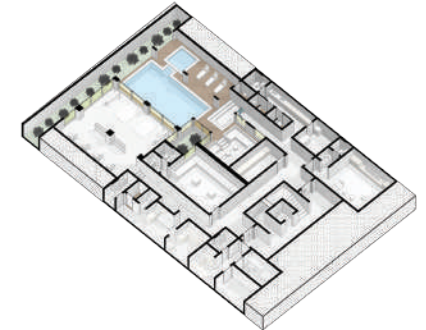
4200 m²
AREA

APARTMENT BUILDINGS



تأتي هذه الشقق بتصميم فريد يمنح السكان تجربة سكنية استثنائية **بطابع الفلل السكنية**، حيث يلتقي الأسع المساحات مع الخصوصية الكاملة ليشكل بيئة معيشية مفردة اعتمد التصميم على دمج عناصر **الإطلالات المفتوحة والحدايق الخاصة**، لتكون كل وحدة أقرب إلى بيت مستقل ينض بالراحة والرفاهية ما يميز هذه الشقق أنها صُممت بوعي معماري يوازن بين الطابع العصري والوظائف العملية، إذ روعي في توزيع المساحات تحقيق انسابية عالية بين مناطق المعيشة، مع تعزيز **الإضاءة الطبيعية والتهوية المستدامة** كما تم تخصيص **مداخل مستقلة مباشرة لكل وحدة**، مما يعزز الخصوصية ويمنح شعوراً بالتمرد والتميز هذا المفهوم المعماري يعكس رؤية جديدة للسكن الحضري، حيث لا يقتصر على تلبية الاحتياجات الأساسية، بل يتجاوزها إلى خلق أسلوب حياة متكامل يجمع بين جمال التصميم ، رفاهية الفلل، ووظائف الشقق العصرية، ومع وجود مرافق متعمبة متكاملة **وخدمات مشتركة**، يصبح المشروع نموذجاً للعيش الراقى الذي يواكب تطاعات جودة الحياة في المملكة

These apartments are crafted with a unique design that delivers an exceptional residential experience inspired by the essence of private villas. Here, spacious layouts meet absolute privacy, creating a living environment unlike any other. Each unit is enhanced with open views and private gardens, making it feel like an independent home that blends comfort with luxury. What sets these residences apart is the architectural vision behind them — a thoughtful balance between modern aesthetics and practical functionality. The layouts are carefully planned to ensure fluidity between living areas, with an emphasis on natural light and sustainable ventilation. Each unit enjoys a private direct entrance, reinforcing the sense of exclusivity and individuality. This architectural concept represents a new vision for urban living — one that goes beyond meeting basic needs to create a holistic lifestyle. It combines the elegance of villas with the efficiency of apartments, offering residents a refined and luxurious experience. With integrated community facilities and shared amenities, the project stands as a model for modern living that aligns with the Kingdom's aspirations for enhanced quality of life.









VISION AND IMPORTANCE

الرؤى والأهمية

Jazan, known as “The Pearl of the South,” is one of the most culturally and geographically diverse regions in Saudi Arabia as it is distinguished by its lush green mountains, fertile agricultural plains, and the Farasan Islands which are recognized for their global environmental and heritage value. Historically, Jazan was a crossroads for maritime trade and cultural exchange which enriched its civilizational identity, yet despite this rich legacy the city center has remained underdeveloped in terms of modern commercial and social infrastructure. **Today there is a significant opportunity to revitalize** this area and transform it into a vibrant hub for commerce, culture, and social interaction, with the project aiming to establish a modern commercial center that brings new life to the heart of Jazan by combining principles of contemporary urban planning with local cultural and architectural elements to create a multifunctional destination that fosters social engagement, stimulates economic growth, and strengthens cultural integration.

26,000 M2 AREA

MIXED USES PROJECT

مشروع مقترح سياحي تجاري

KSA - JAZAN

تُعد جازان منطقة استراتيجية إقليمية ، إذ تقع على الساحل الجنوبي الغربي للمملكة العربية السعودية، وتطل على البحر الأحمر، مما يجعلها نقطة اتصال مهمة بين المملكة والدول المطلة على البحر الأحمر مثل اليمن وشرق إفريقيا. هذا الموقع يمنح جازان أهمية تجارية ولوجستية كبيرة، حيث يسهل جذب الاستثمارات وتنمية حركة السياحة من داخل المملكة وخارجها، بالإضافة إلى تهيئة الروابط اللوجستية بين الموانئ والمدن الإقليمية الأخرى حضارياً، تتميز جازان بتراث ثقافي غني يمتد لآلاف السنين، يشمل العمارة التقليدية، الأسواق التاريخية، العادات والتقاليد المحلية، كما تتميز المنطقة بمناطق طبيعية خلابة مثل جبال فيفا، وسهول الجفة، وجزر فرسان. هذه الخصائص تمنح المنطقة طابعاً فريداً يجمع بين **الجمال الطبيعي والثقافة الحية**، ما يجعلها وجهة سياحية جذابة، ويمنح أي مشروع يُقام فيها قابلية مميزة للاندماج مع الهوية المحلية



اضغط هنا
الوصول لموقع المشروع
PROJECT LOCATION

مشروع مقترح سياحي تجاري (بوليفارد)

جازان

MIXED USES PROJECT

KSA - JAZAN

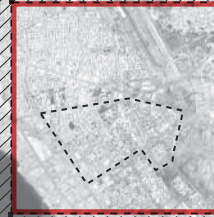
مشروع البوليفارد يقدم تجربة مشي فريدة حيث يتنقل الزائر بين ممرات داخلية واسعة ومساحات مفتوحة محاطة بمحلات تجارية كبيرة ومتاجر متنوعة مما يخلق بيئة حيوية تسمح بالتسوق والترفيه والاستجمام في أجواء عصرية مريحة ومع المساحات الخضراء والتصميم المتكامل تتحول زيارة البوليفارد إلى رحلة غنية تجمع بين متعة الحركة وسهولة الوصول وتنوع الخيارات ليكون الوجهة المثالية للتسوق والتلقي وقضاء أوقات

The Boulevard project offers a unique walking experience where visitors move through wide internal corridors and open spaces surrounded by large retail stores and diverse shops, creating a vibrant environment that combines shopping, leisure, and relaxation in a modern and comfortable atmosphere, and with landscaped green areas and an integrated design the visit becomes a rich journey that blends the joy of movement with easy access and a variety of choices making The Boulevard the ideal destination for shopping, social interaction, and memorable experiences.



SAUDI ARABIA

المملكة العربية السعودية



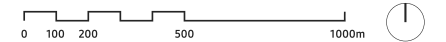
JAZAN CITY

مدينة جازان



AL-REHAB DIST

حي الرحاب



VISION AND IMPORTANCE

الرؤى والأهمية

Jazan, known as "The Pearl of the South," is one of the most culturally and geographically diverse regions in Saudi Arabia as it is distinguished by its lush green mountains, fertile agricultural plains, and the Farasan Islands which are recognized for their global environmental and heritage value. Historically, Jazan was a crossroads for maritime trade and cultural exchange which enriched its civilizational identity, yet despite this rich legacy the city center has remained underdeveloped in terms of modern commercial and social infrastructure. **Today there is a significant opportunity to revitalize** this area and transform it into a vibrant hub for commerce, culture, and social interaction, with the project aiming to establish a modern commercial center that brings new life to the heart of Jazan by combining principles of contemporary urban planning with local cultural and architectural elements to create a multifunctional destination that fosters social engagement, stimulates economic growth, and strengthens cultural integration.

26,000 M2 AREA

MIXED USES PROJECT

مشروع مقترح سياحي تجاري

KSA - JAZAN

تُعد جازان منطقة استراتيجية إقليمية ، إذ تقع على الساحل الجنوبي الغربي للمملكة العربية السعودية، وتطل على البحر الأحمر، مما يجعلها نقطة اتصال مهمة بين المملكة والدول المطلة على البحر الأحمر مثل اليمن وشرق إفريقيا. هذا الموقع يمنح جازان أهمية تجارية ولوجستية كبيرة، حيث يسهل جذب الاستثمارات وتنمية حركة السياحة من داخل المملكة وخارجها، بالإضافة إلى تهيئة الروابط اللوجستية بين الموانئ الإقليمية الأخرى حضارياً، تتميز جازان بتراث ثقافي غني يمتد لآلاف السنين، يشمل العمارة التقليدية، الأسواق التاريخية، العادات والتقاليد المحلية، كما تتميز المنطقة بمناطق طبيعية خلابة مثل جبال فيفا، وسهول الجفة، وجزر فرسان. هذه الخصائص تمنح المنطقة طابعاً فريداً يجمع بين **الجمال الطبيعي والثقافة الحية**، ما يجعلها وجهة سياحية جذابة، ويمنح أي مشروع يُقام فيها قابلية مميزة للاندماج مع الهوية المحلية.



اضغط هنا
الوصول لموقع المشروع
PROJECT LOCATION

CONCEPT

الفكرة التصميمية

26,000 M2 AREA

MIXED USES PROJECT

مشروع مقترح سياحي تجاري

KSA - JAZAN

The Boulevard project is designed as an integrated commercial destination that brings together a collection of large retail stores and commercial buildings distributed around internal corridors and open spaces, creating flexibility of use and supporting a wide variety of activities. The design emphasizes spacious units that can serve as anchor stores or major showrooms, complemented by smaller retail outlets strategically placed to ensure service integration and a diverse shopping experience. **The urban layout relies on interconnected internal pathways that facilitate smooth** circulation and easy access to different commercial and leisure functions, supported by clearly defined main entrances to each building. To accommodate visitors' needs, front and side parking areas are provided along with additional parking at the southeastern side of the site. The masterplan also includes a gas station located at the northeastern edge of the project, organized with carefully designed entry and exit routes to ensure seamless traffic flow. To enhance the overall experience, the boulevard integrates a landscaped green zone that offers rest areas and outdoor activities, creating a visual and functional balance between the large commercial spaces and the open areas, and shaping a modern destination that combines contemporary urban planning principles with high commercial value and **strong appeal for both the local community and visitors.**

مشروع البوليبارد يضم ليكون وجهة تجارية متكاملة تضم مجموعة من المباني والمحلات التجارية الكبيرة موزعة حول ممرات داخلية ومساحات مفتوحة بما يوفر مرونة في الاستخدام ويعزز تنوع الأنشطة، حيث يركز التصميم على توفير مساحات واسعة يمكن استثمارها كمخازن رئيسية أو معارض كبرى إلى جانب وحدات تجزئة أصغر موزعة بشكل مدروس لتكامل الخدمات وتنوع الخيارات، كما يعتمد المخطط العمراني على شبكة من الممرات الداخلية التي تسهل حركة الزوار وترتبط بين مختلف الأنشطة التجارية والترفيهية مع توفير مداخل رئيسية واضحة لكل مبنى ومواقف سيارات أمامية وجانبية بالإضافة إلى مواقف إضافية في الجهة الجنوبية الشرقية، ويتضمن المشروع أيضاً **محطة وقود في الجهة الشمالية الشرقية** للموقع تم تصميمها وتنظيم حركة الدخول والخروج إليها بما يضمن انسيابية المرور وسهولة الوصول، كما يحتوي المخطط على منطقة خضراء مهيأة للاستراحة والأنشطة الخارجية مما يخلق توازناً بصرياً ووظيفياً بين المباني التجارية الكبيرة والمساحات المفتوحة ويجعل البوليبارد وجهة عمرية متكاملة تعكس الطابع الحديث **وتلبي احتياجات المجتمع المحلي والزوار**

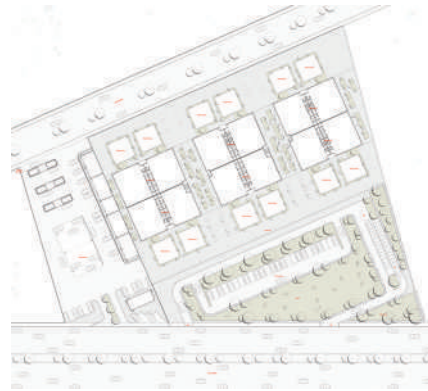


PROJECT ENTRANCE

مدخل المشروع

بوابة مشروع البوليفارد **تضم ليكون علامة فارقة وتجربة أولى للزائر** قبل دخوله حيث تستقبله بوابة معمارية مهيبه مستوحاة من طبيعة المنطقة وموادها الأصلية لتعكس أصالة جازان وتراث بيئتها ويمتخ استخدام الحجر المحلي والخشب الطبيعي مع التفاصيل العصرية طابعاً يجمع بين الحداثة والجذور الثقافية ويتدرج المدخل ليفود الزائر عبر ساحة رحبة تفتح على الممرات الداخلية بمعالجة عمرانية مدروسة تسهل الحركة وتمنح شعوراً بالترحيب والانسيابية فيما يعزز توزيع العناصر الخضراء والإضاءة المعمارية حضور المكان ليشعر الزائر أنه يدخل وجهة مختلفة تجمع بين **الأصالة والحداثة وتقدم انطباًغاً قوياً عن هوية المشروع منذ اللحظة الأولى**

The entrance of the Boulevard project is designed to be a landmark and the visitor's first experience before entering as it is defined by a majestic architectural gate inspired by the natural materials of the region reflecting the authenticity of Jazan and the richness of its environment and with the use of local stone and natural wood combined with contemporary details the gate takes on a character that blends modernity with cultural roots while the entrance gradually leads visitors through a spacious plaza that opens to the internal corridors with a carefully planned urban treatment that facilitates movement and creates a welcoming and seamless flow and the integration of landscaped greenery and architectural lighting enhances the presence of the place **making the visitor feel that they are entering a unique destination** that merges authenticity with modernity and delivers a strong impression of the project's identity from the very first moment.

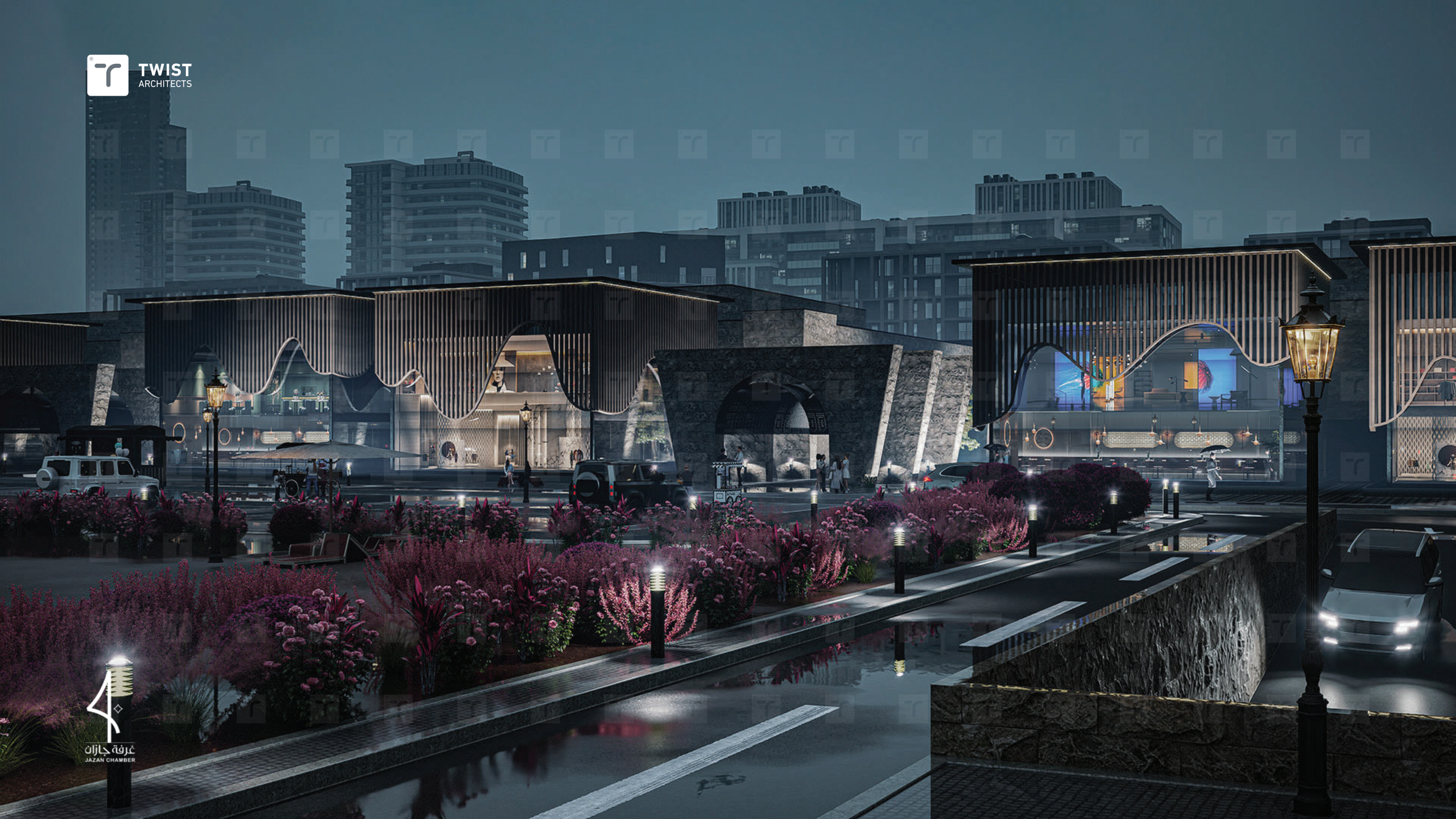


اضغط هنا
الوصول لموقع المشروع
PROJECT LOCATION













COMMERCIAL TOURISM AND HOTEL PROJECT

The design of the project reflects the nature of the region, creating a suitable environment and an active community within a large surrounding residential area, positioning it as a distinctive urban hub in the holy city of Madinah. The architectural concept is built upon two key styles: the first inspired by the traditional urban identity of Madinah's residents, and the second adopting a modern approach that incorporates the natural surroundings of the site. This fusion ensures that the heritage and culture of Madinah remain an integral part of the project's architectural identity, with carefully selected building materials that align with the city's urban character. **The project also aims to address the issue of unorganized street vendors by introducing a modern, innovative, and well-organized bazaar, in addition to offering comprehensive facilities such as a hotel, Islamic museum, commercial centers, and a bus station. Altogether, it becomes a multi-functional development that enhances economic and tourism activity while serving both the local community and visitors.**

35,250 M2 AREA

MIXED USES PROJECT

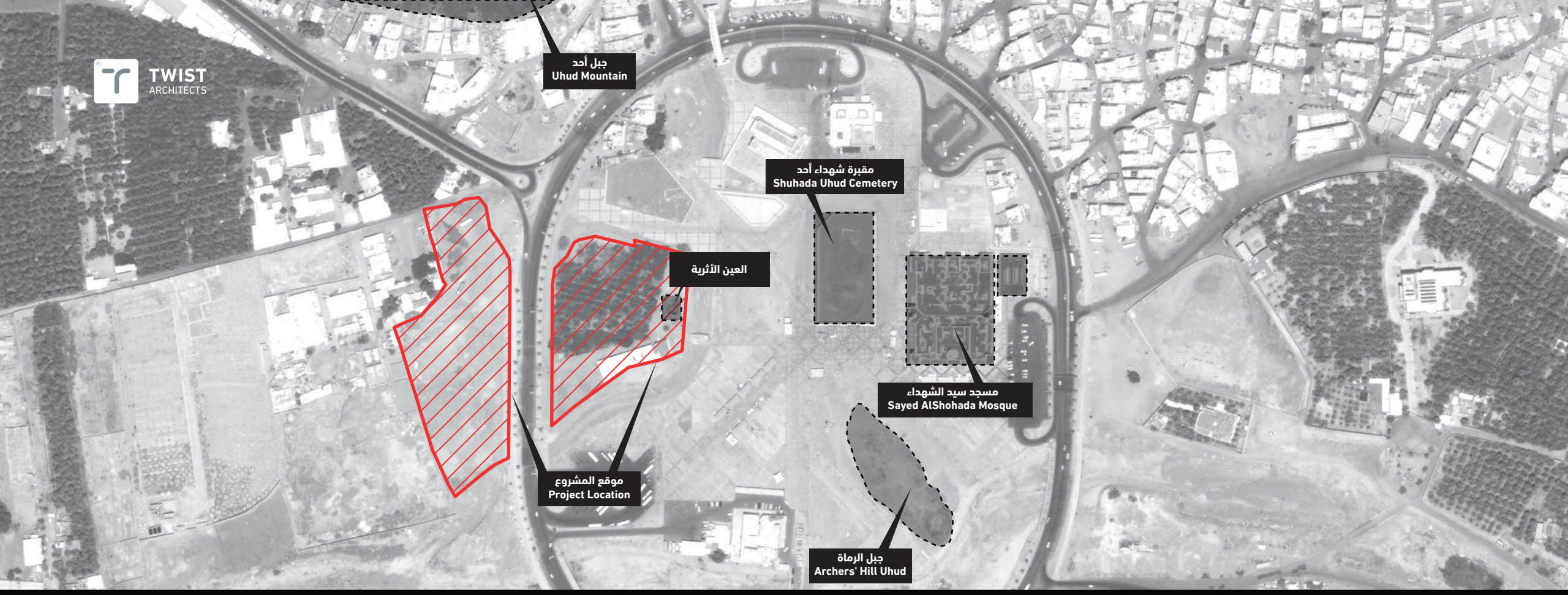
مشروع مقترح سياحي تجاري فندقي

KSA - MEDINA

يأتي تصميم المشروع ليحاكي طبيعة المنطقة ويوفر بيئة ملائمة ومجتعاً نشطاً داخل نطاق عمراني محاط بمنطقة سكنية كبيرة، ليكون مركزاً حضرياً مميزاً في مدينة رسول الله صلى الله عليه وسلم اعتمد المشروع على أسلوبيين معماريين رئيسيين: الأول مستوحى من النمط العمراني التقليدي لاهل المدينة المنورة، والثاني بطابع حديث يوظف البيئة الطبيعية المحيطة بالموقع. وقد جرى الدمج بينهما بأسلوب متوازن يجعل من حضارة أهل المدينة جزءاً أصيلاً من الهوية المعمارية للمشروع، مع استخدام مواد بناء تتناسب مع الخصومية العمرانية للمدينة كما يهدف المشروع إلى حل مشكلة الافتقار العشوائي للبسطات عبر توفير بازار منظم بأسلوب حديث ومبتكر، إلى جانب مرافق متكاملة تشمل: فندق، متحف إسلامي، مراكز تجارية، وموقف للباصات، مما يجعله مشروعاً متعدد الوظائف يعزز من الحركة الاقتصادية والسياحية ويخدم المجتمع المحلي والزوار على حد سواء



اضغط هنا
 للوصول لموقع المشروع
PROJECT LOCATION



LOCATION موقع المشروع

The project is located in the north of Medina along King Fahd Road in Martyrs' Square
يقع المشروع في شمال المدينة المنورة على امتداد طريق الملك فهد بميدان الشهداء

LOCATION ADVANTAGES مميزات الموقع

The presence of many Islamic historical monuments A destination for visitors to Medina due to its historical importance Pedestrian traffic density Density of green areas and palm plantations
تواجد العديد من المعالم التاريخية الاسلامية مقصد لزوار المدينة المنورة لأهميته التاريخية كثافة حركة المشاة كثافة المسطحات الخضراء ومزارع النخيل

HISTORICAL IMPORTANCE الأهمية التاريخية

The historical importance of the site lies in the fact that it is the site where the Battle of Uhud took place during the era of our Prophet Mohammad (may God bless him and grant him peace) and that it contains some ancient Islamic antiquities.
تكمّن أهمية الموقع التاريخية كونه الموقع الذي وقعت فيه معركة احد في عهد سيدنا محمد (صلى الله عليه وسلم) وكونه يحتوي على بعض الآثار الاسلامية العريقة



PROJECT AREA

The eastern plot: inside the square, with an area of 15,635.22 square meters
The western plot: outside the square, with an area of 19,651.73 square meters

مساحة المشروع

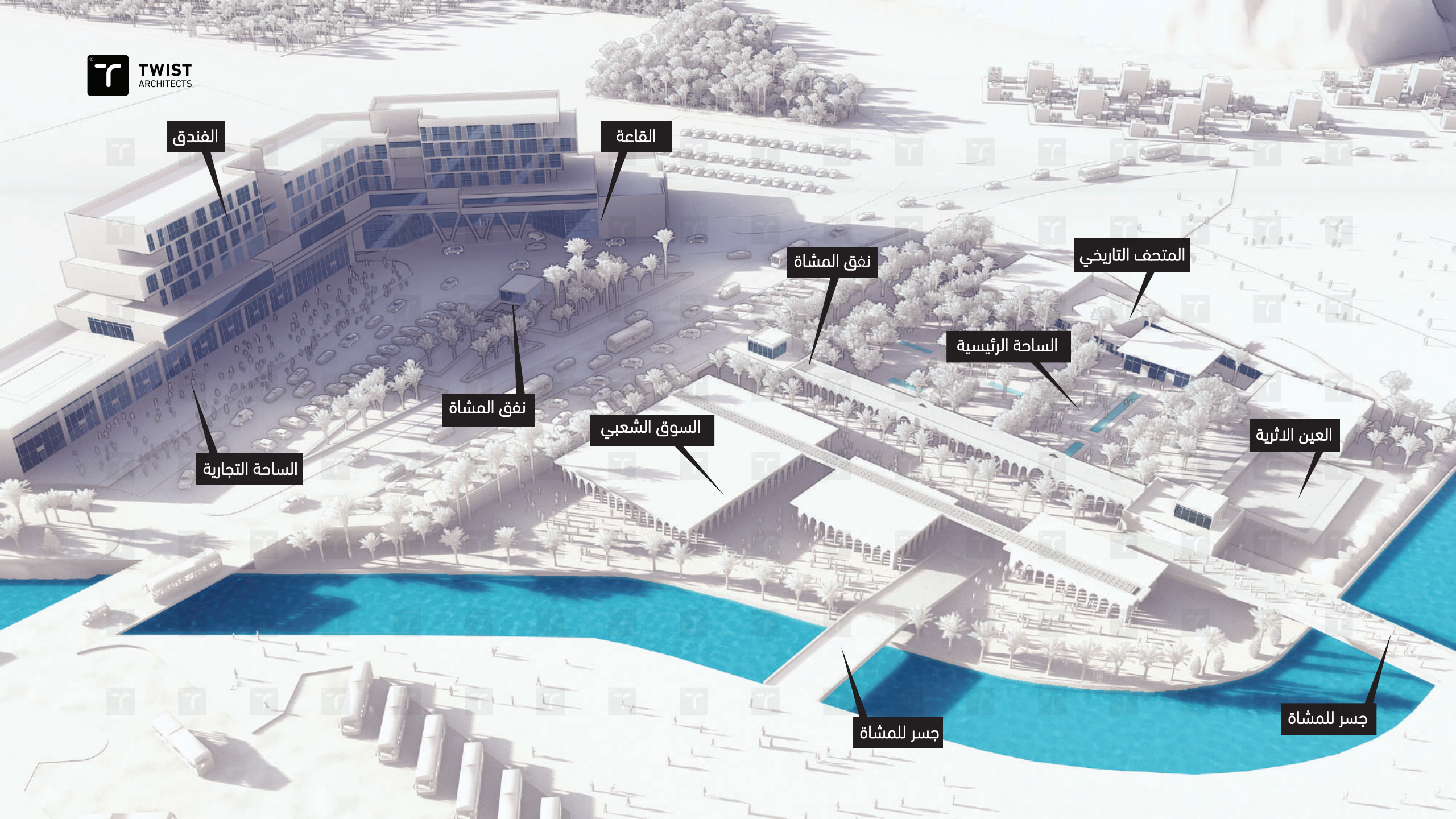
القطعة الشرقية : داخل الميدان بمساحة ١٥٦٣٥,٢٢ م^٢
القطعة الغربية : خارج الميدان بمساحة ١٩٦٥١,٧٣ م^٢

HISTORICAL IMPORTANCE

The western part is characterized by the presence of the archaeological spring, in addition to the density of green areas on the farm adjacent to the archaeological spring, including palm trees and some other trees.

معالم الموقع

يتميز الجزء الغربي بوجود العين الأثرية بالإضافة إلى كثافة المسطحات الخضراء بالمزرعة المجاورة للعين الأثرية من نخيل وبعض الأشجار الأخرى



الفندق

القاعة

نفق المشاة

المتحف التاريخي

الساحة الرئيسية

نفق المشاة

السوق الشعبي

العين الاثرية

الساحة التجارية

جسر للمشاة

جسر للمشاة

900 m²
AREA

RESIDENTIAL 6 TOWNHOUSE COMPLEX

KSA, JED

يأتي تصميم مجمع التاون هاوس عائلي ليشكل مفهوماً عمرايياً حديثاً وبديلاً مميّزاً عن الشقق والعمائر التقليدية ، حيث يجمع بين الخصوصية والاستقلالية لكل عائلة وبين أسلوب الحياة المجتمعي المتكامل. يتميز المشروع بوجود **مداخل مستقلة لكل وحدة** ، مما يمنح السكان شعوراً بأنهم يعيشون في فيلا خاصة مع الحفاظ على القرب من باقي العائلات في إطار مجمع واحد يضم مرافق وخدمات مشتركة. هذا التصميم يحقق التوازن بين الراحة والفخامة، ويوفر بيئة آمنة وعصرية تناسب تطلعات الأسر الباحثة عن خصوصية أكبر وجودة حياة أفضل

The design of the **Townhouse Complex** introduces a **modern urban** concept and a distinctive alternative to traditional apartments and buildings, combining privacy and independence for each family with the benefits of a fully integrated community lifestyle. **Each unit features its own private entrance**, giving residents the feeling of living in a private villa while remaining part of a larger family-oriented development with shared amenities and facilities. This design strikes a balance between comfort and luxury, offering a secure and contemporary environment that meets the aspirations of families seeking greater privacy and an enhanced quality of life.



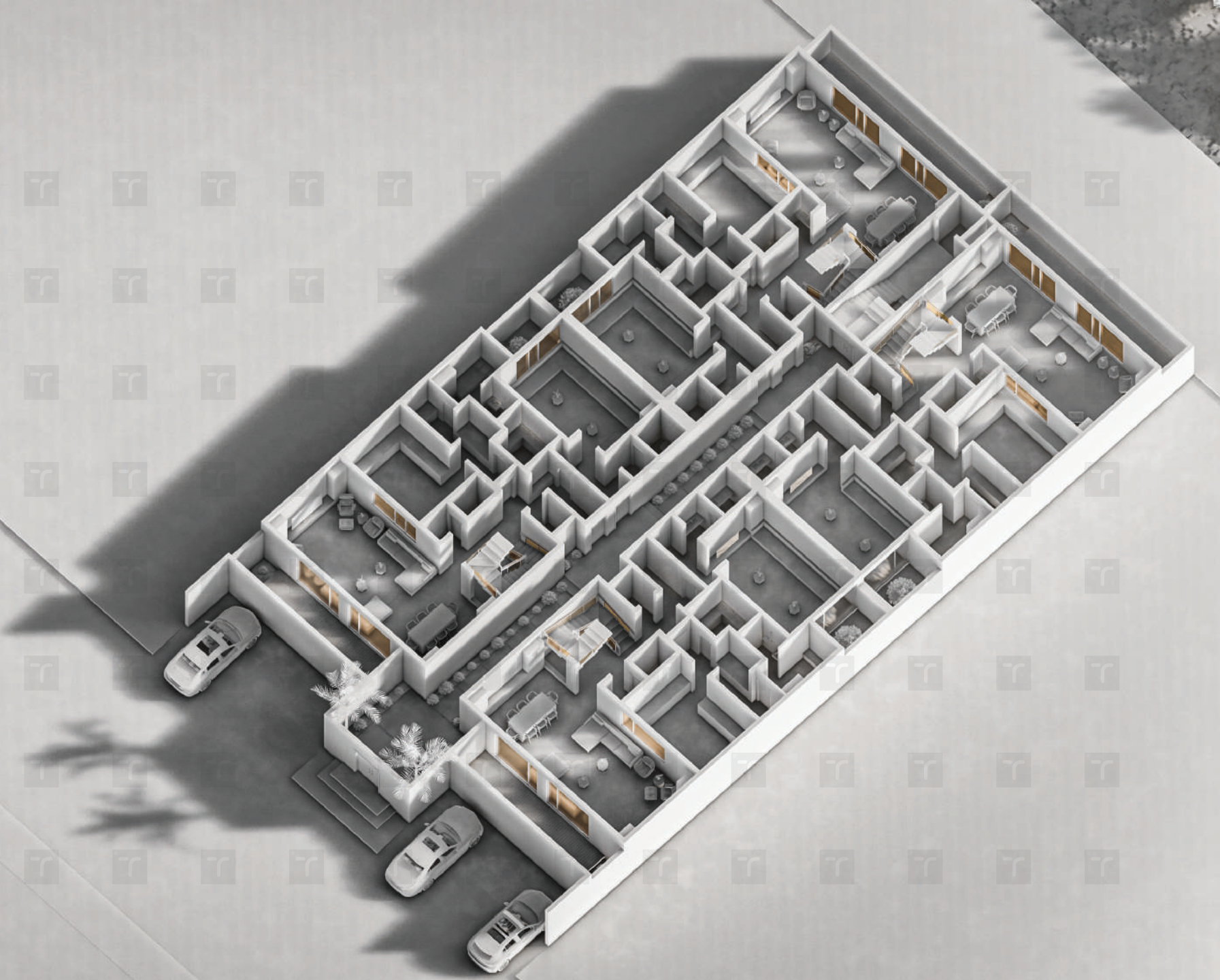
انظروا هنا

فديو مفصل لشرح المشروع
DETAILED VIDEO OF
THE PROJECT

PROJECT FEATURES مميزات المشروع

تشكل الحدائق جزءاً محورياً من التجربة السكنية حيث لم نعتبرها مجرد فراغات خارجية بل مساحات معيشية خاصة تضيف للمنزل قيمة جمالية ووظيفية فكل وحدة تتمتع بحديقة مستقلة تمنح العائلة الخصوصية والهدوء وتوفر للأطفال مساحة آمنة للعب وللأسر أماكن مريحة للاجتماعات العائلية أو الاسترخاء اليومي وقد اعتمدنا في تصميم الحدائق على دمج المسطحات الخضراء مع جلسات خارجية وإطلالات مفتوحة بحيث تصبح الحدائق امتداداً طبيعياً للمسكن وتعزز الإضاءة والتهوية داخل الوحدات لتعكس هذه العناصر رؤية المشروع في خلق بيئة متكاملة تجمع بين الطابع المعماري العصري وروح الحياة العائلية مما يجعل من المشروع نموذجاً راقياً يوفر تجربة سكنية أقرب إلى الفلل الخاصة داخل مجتمع متمل ومكامل الخدمات.

In the family townhouse project we designed the gardens play a central role in the residential experience envisioned not merely as outdoor spaces but as private living extensions that bring both beauty and functionality to each home each unit enjoys its own independent garden that ensures privacy and tranquility offering children a safe place to play and families a comfortable setting for gatherings and daily relaxation the landscape design integrates green lawns with seating areas and open views creating gardens that act as a natural extension of the house while enhancing natural light and ventilation within the units these features reflect the project's vision of creating a holistic environment that blends contemporary architectural style with the essence of family living making the development a refined model that offers a villa like lifestyle within a connected community



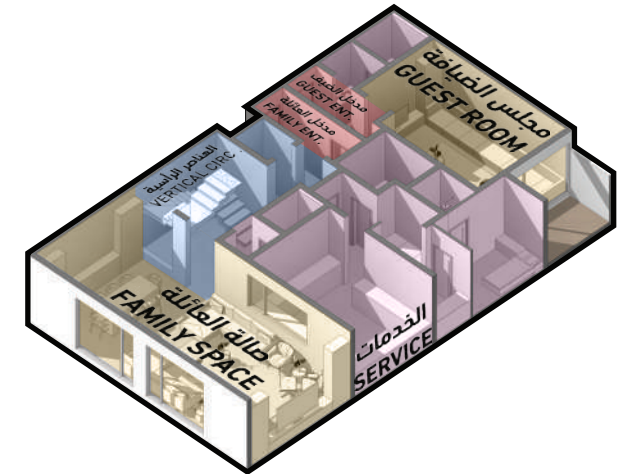


CONCEPT

The project concept was developed by optimizing the land to accommodate six connected townhouse villas that provide each family with complete independence while remaining part of an integrated community where the site was divided with a shared circulation axis at its center acting as the backbone of the masterplan to facilitate access and ensure fluid movement throughout the development. Each villa was designed with an independent entrance to reinforce privacy and give every unit a distinct identity that reflects its residents while also enjoying private views and dedicated gardens that extend the interiors outward offering families a lifestyle closer to standalone villas while maintaining the cohesion of the overall complex. This vision creates a contemporary urban model that balances individual privacy with community living resulting in a residential environment that aligns with modern aspirations for quality of life.

الفكرة

انطلق تصميم المشروع من فكرة استغلال الأرض بشكل أمثل لتوفير ست فلل تاون هاوس متصلة تحقق لكل عائلة استقلالية كاملة وفي الوقت ذاته تنتمي إلى مجتمع واحد متكامل حيث جرى تقسيم الأرض بحيث يتوسطها محور حركة مشترك يربط بين الوحدات ويشكل العمود الفقري للتوزيع العمراني بما يسهل الوصول ويوفر انسيابية في الحركة داخل المشروع وتم تصميم مداخل مستقلة لكل وحدة لتعزيز خصوصية السكان ومنح كل فيلا هوية منفصلة تعكس شخصيتها ساكنيها كما روعي أن تتمتع كل وحدة بإطلالات خاصة وحدائق منفصلة تفتح المساحات الداخلية نحو الخارج لتمنح العائلة تجربة سكنية أقرب إلى الفلل المستقلة مع الحفاظ على ترابطها ضمن المجمع ليحسد هذا المفهوم رؤية عمرانية حديثة تحقق التوازن بين الخصوصية الفردية والحياة المجتمعية في بيئة حضرية متكاملة تواكب متطلبات جودة الحياة

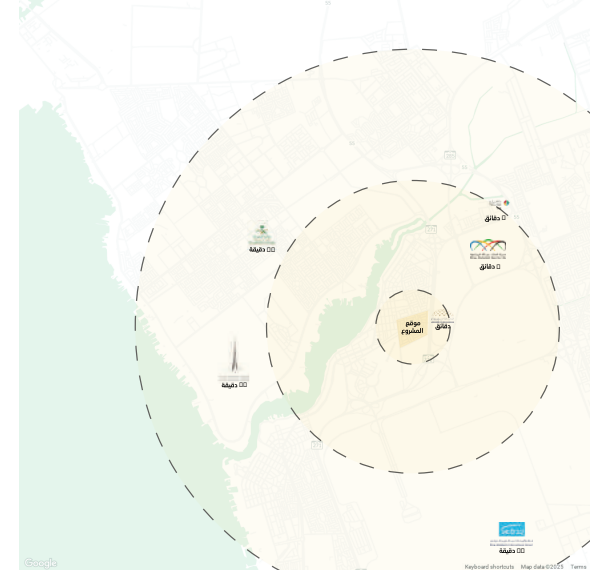


اضغط هنا

محدو مفصل لشرح المشروع
DETAILED VIDEO OF
THE PROJECT



مشروع 6 عمائر سكنية (اليجي العقارية)



5400 m²
AREA

PENTHOUSE VILLAS & APARTMENTS

KSA, JED

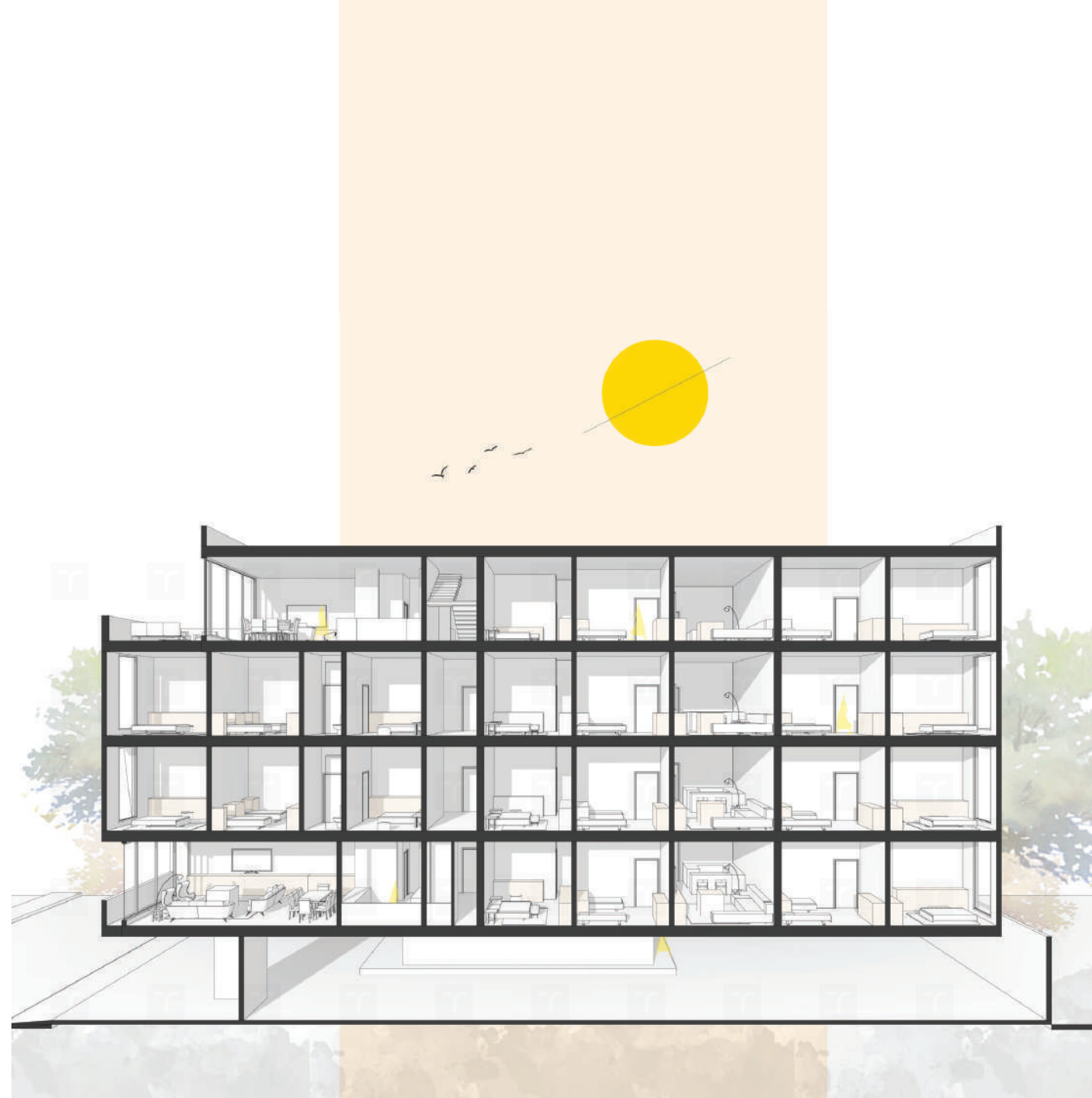
تصميم 6 عمائر سكنية مبتكرة تمثل نموذجاً معمارياً متفرداً يجمع بين **بينت هاوس** و**شقق سكنية غير تقليدية** اعتمدنا في هذا المشروع على فلسفة معمارية توازن بين الخصوصية والجمال ، حيث جرى توزيع الوحدات بشكل ذكي يضمن لكل ساكن خصوصيته الكاملة، مع الاستفادة من **الإطلالات الطبيعية والحدائق** المدمجة داخل التصميم هذا المشروع لم يقتصر على تحقيق معايير الجمال والراحة فحسب ، بل ضم ليحقق **قيمة استثمارية عالية للمطور العقاري** ، من خلال حلول مبتكرة تزيد من جاذبيته في السوق وتجعله أحد النماذج المعمارية البارزة التي تعكس روح التطوير العمراني الحديث

Innovative **6 residential building** design that represents a unique architectural model, combining **Penthouse Villas & Apartments** The project is built on an architectural philosophy that balances privacy and aesthetics, with units intelligently distributed to provide each resident with complete privacy while maximizing **natural views and seamlessly integrated green spaces** This project goes beyond achieving standards of beauty and comfort; it is designed to deliver **high investment value for the developer**, through innovative solutions that enhance its market appeal and establish it as a distinguished architectural model reflecting the spirit of modern urban development.

PENTHOUSE – TYPE A



PENTHOUSE – TYPE B





مشروع 32 وحدة سكنية ادوار منفصلة (ثراء كابيتال)

5000 m²
AREA

APARTMENT COMPLEX - PENTHOUSE

KSA, JED

خبراتنا في مجال التطوير العقاري عديدة ومن أحد مشاريعنا بجدّة لمشروع يحتوي على 32 وحدة سكنية مستقلة كل دور على حده وتوفير اطلالات ذات خصوصية عالية لكل وحدة وبمدخل مستقل، في هذا المشروع تم التركيز بالتصميم على تجربة اسلوب معيشة مختلف غير تقليدي وبديل لشقق السكنية مثل العمانر وغيرها وتوفير مواقف خاصة بعدد كافي لحجم المشروع

The office has many experiences in the field of real estate development, and one of our projects in Jeddah is a project that contains 32 independent residential units, each floor separately, providing highly private views for each unit and with an independent entrance. In this project, the design was focused on experiencing a different, unconventional style of living and an alternative to residential apartments such as condominiums. And others, and providing private parking lots sufficient for the size of the project

CONCEPT

الفكرة

5000 m²
AREA

APARTMENT COMPLEX - PENTHOUSE

KSA, JED

يقدم المشروع مفهوم سكني مبتكر يجمع راحة الشقق العصرية مع طابع الفلل الفاخر حيث تضم كل وحدة مدخل مستقل يوفر سهولة وصول وخصوصية تامة للسكان ويتمثل التصميم المعماري في دمج حديقة داخلية خاصة لكل شقة ما يمنح سكانها متنفس طبيعي هادئ وإطلالات خضراء ساحرة لا تكشفها الوحدات الأخرى ليخلق أجواء أقرب إلى تجربة السكن في الفلل يوازن المشروع بين هدوء واستقلالية الفلل وبين سهولة ومرور الشقق في بيئة حضرية متكاملة مع توفير مواقف خاصة واسعة لكل وحدة لتلبية احتياجات السكان ووضوحهم وقد روعي في جميع التفاصيل استخدام عناصر معمارية حديثة ومواد عالية الجودة لتحقيق إحساس بالفخامة والراحة وجعل كل شقة تجربة معيشية متكاملة تمزج بين الخصوصية والجمال وأسلوب الحياة العصري

The project introduces an innovative residential concept that combines the comfort of modern apartments with the elegance of luxury villas where each unit features a private entrance that ensures easy access and complete privacy for residents The architectural design integrates a private indoor garden for every apartment providing a serene natural retreat and lush green views that are completely shielded from the other units creating an atmosphere reminiscent of villa living The project balances the tranquility and independence of villas with the convenience and flexibility of apartments in a fully integrated urban environment while offering spacious private parking for each unit to meet the needs of residents and their guests Every detail has been carefully planned with modern architectural elements and high quality materials to deliver a sense of luxury and comfort making each apartment a complete living experience that blends privacy beauty and a contemporary lifestyle





مشروع 6 وحدات سكنية تاون هاوس (كيانوس العقارية)

2500 m²
AREA

VILLAS COMPOUND - TOWNHOUSE

KSA, JED

مشروع عقاري استثماري مميز يضم ست فيلا سكنية مستقلة صممت بعناية لتلبية نطلعات المستثمرين والباحثين عن سكن فاخر في آن واحد تتميز كل فيلا بوجود قبة واسع متعدد الاستخدامات يمكن استثماره كمساحات ترفيهية أو خدمية إضافة إلى حدائق داخلية خاصة تمنح السكان أجواء طبيعية هادئة وتزيد من قيمة العقار على المدى الطويل جاء تصميم المشروع بطابع عصري متكامل مع واجهات تحمل لمسات إسلامية أنيقة تفرج بين الأصالة والحداثة مما يمنح المبانى شخصية فريدة تجذب الذوق الراقى وتبرز جمالية الهوية المعمارية يهدف المشروع إلى تحقيق عائد استثماري مستدام من خلال تقديم فيلا تجمع بين رفاهية المساحات الداخلية وخصوصية الحدائق وعراقة التصميم في بيئة سكنية آمنة وراقية تضمن ارتفاع الطلب وقيمة إعادة البيع على المدى البعيد

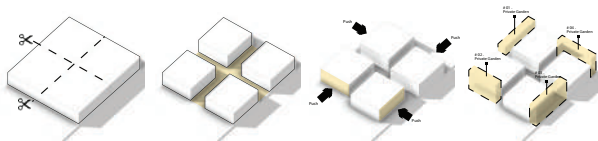
A distinguished real estate investment project featuring six independent residential villas carefully designed to meet the aspirations of investors and those seeking luxurious living at the same time each villa includes a spacious basement with multiple uses that can be utilized as entertainment or service areas in addition to private internal gardens that provide residents with a serene natural atmosphere and increase the property's long term value the project is designed with a fully modern style complemented by façades carrying elegant Islamic touches that blend authenticity with contemporary elements giving the buildings a unique character that appeals to refined tastes and highlights the beauty of the architectural identity the project aims to achieve sustainable investment returns by offering villas that combine the luxury of interior spaces with the privacy of gardens and the richness of traditional design within a secure and upscale residential environment ensuring high demand and strong resale value over time



PROJECT FEATURES

مميزات المشروع

مشروع سكني راقٍ يتألف من أربع وحدات تاون هاوس مدمجة في مبنى واحد يجمع بين التصميم العصري وروح السكن المستقل في إطار معماري متكامل يحقق أعلى درجات الراحة والجاذبية حيث صُممت كل وحدة بعناية فائقة لتمتّع **بمداخل خاص يضمن سهولة الوصول وخصوصية تامة مع مساحات داخلية رحبة** تسمح بتوزيع مرّن للغرف يلبي مختلف الاحتياجات العائلية إضافة إلى حدائق خاصة لكل وحدة توفر متنفسًا طبيعيًا أخضر يضيء أجواء هادئة ويعزز إحساس السكن المنفصل رغم اندماج الوحدات في مبنى واحد ويرز المبنى بواجهاته العصرية المتناسقة التي تمزج بين الأناقة والوظيفة حيث تعكس الخطوط الحديثة والتفاصيل المعمارية المدروسة وحدة التصميم وتمنح المشروع حضورًا فخماً يتكامل مع البيئة المحيطة كما يتضمن المخطط العام **مساحات تأجيرية متعددة الاستخدامات تضيف قيمة عملية واقتصادية للمشروع** سواء للاستثمار التجاري أو لتلبية احتياجات الخدمات اليومية للسكان أما **القبو فقد حُصص ليكون منطقة ترفيهية مشتركة تحتضن صالات متعددة الاستخدامات** ومساحات مهيأة للأنشطة العائلية والاجتماعية مما يخلق بيئة سكنية نابضة بالحياة تجمع بين الاستقلالية داخل الوحدات وروح المجتمع في المرافق المشتركة ليقدم المشروع تجربة معيشية متكاملة تجمع بين الراحة والخصوصية والجمال المعماري والخيارات العملية في مكان واحد



A refined residential project consisting of four townhouse units integrated within a single building that combines contemporary design with the spirit of independent living in a **fully unified architectural framework that achieves the highest levels of comfort** and elegance Each unit is carefully designed to have a private entrance that ensures easy access and complete privacy with spacious interiors that allow flexible room layouts to meet various family needs in addition to private gardens for each unit that provide a natural green retreat creating a calm atmosphere and enhancing the feeling of **separate living despite the integration of the units within one building** The structure stands out with modern harmonious façades that blend elegance and functionality where clean contemporary lines and well considered architectural details reflect design unity and give the project a distinguished presence that integrates beautifully with the surrounding environment The overall plan also includes multi purpose rental spaces that add practical and **economic value to the project whether for commercial investment or for fulfilling** daily service needs of residents while the basement is dedicated to a shared recreational area featuring multi purpose halls and spaces prepared for family and social activities creating a vibrant residential environment that combines independence within each unit with a sense of community in the shared facilities offering a complete living experience that unites comfort privacy architectural beauty and practical options in one place





CONCEPT

الفكرة

Designing a unique project in the city of Jeddah with a **modern Islamic character** that meets the client's requirements in a luxurious way. The project contains many **internal and external views to provide** a different experience for family members by providing natural lighting, visual communication, and taking into account the axes of movement and privacy in the project.

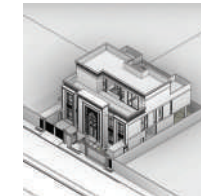
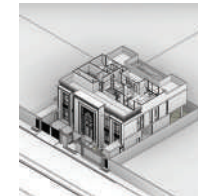
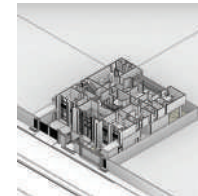
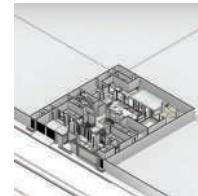
750 m² AREA

VILLA & APPARTMENTS

KSA, JED

3D

تصميم مشروع فريد من نوعه بمدينة جدة بطابع اسلامي حديث يلبي متطلبات العميل بطريقة فخمة , يتوى المشروع على العديد من **الاطلالات الداخلية والخارجية** لتوفير تجربة مختلفة لأفراد العائلة وذلك من خلال توفير الاضاءة الطبيعية والتواصل البصري ومراعاة محاور الحركة والخصوصية في المشروع



CONCEPT

الفكرة

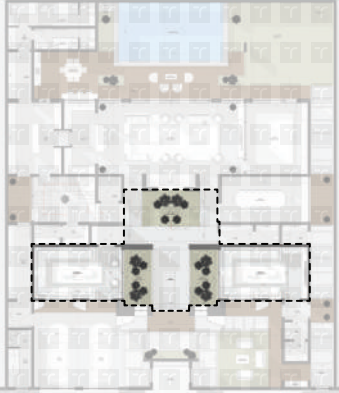


The villa's layout was designed to balance privacy and openness with dedicated **guest majlis areas provided** through independent entrances that ensure guest comfort while preserving family privacy reflecting the essence of traditional hospitality in an elegant manner while the rest of the villa embraces a modern **open plan concept where living rooms dining areas and the kitchen are seamlessly connected to foster family** interaction and create a flexible environment suited for contemporary lifestyles Externally the design orients the interiors toward spacious rear gardens and open views integrating nature as a fundamental part of the living experience with green spaces extending as a natural continuation of the home to provide calm and relaxing outdoor areas for the family This balance between private guest spaces open interior layouts and lush **garden views** embodies a modern design vision that harmonizes the authenticity of Saudi hospitality with the spirit of contemporary architecture.

تم ابتكار مخطط هذه الفيلا ليوازن بين الخصوصية والرحابة حيث تم تخصيص **مجالس ضيافة مستقلة** بمدخل خاص يضمن راحة الضيوف ويحافظ على خصوصية العائلة مما يعكس تقاليد الضيافة الأصيلة ويمنح تجربة استقبال راقية وفي المقابل جاء تصميم باقي الفراغات الداخلية بأسلوب **المساحات المفتوحة حيث تتكامل الصالات وغرف المعيشة مع منطقة الطعام والمطبخ بشكل انسيابي** يعزز الترابط العائلي ويخلق بيئة معيشية عصرية مرنة تلبى احتياجات الحياة اليومية ومن الناحية العمرانية الخارجية فقد جرى توجيه الفراغات نحو **حدائق خلفية واسعة** وإطلالات مفتوحة تجعل الطبيعة جزءاً أساسياً من التجربة المعيشية حيث تمتد المساحات الخضراء لتكون امتداداً طبيعياً للمسكن وتوفر أجواء هادئة ومريحة للعائلة ليحسد هذا التوازن بين المجالس الخاصة والفراغات المفتوحة **والحدائق الخلفية** رؤية تصميمية حديثة تجمع بين أصالة الضيافة السعودية وروح العمارة العصرية



مجالس الضيافة



تم تصميم الجزء الخاص بالضيافة بالنمط الاسلامي من خلال **القواسم الاسلامية والزخارف** بالإضافة الى الاطلالات المتعددة والواجهات الزجاجية الكبيرة لاضافة افضل تجربة معيشية لهذا المشروع

The hospitality part was designed in the Islamic style through **Islamic arches and decorations**, in addition to multiple views and large glass facades to add the best living experience to this project.









اضغط هنا
لمشاهدة فيديو شرح المشروع
DETAILED VIDEO OF
THE PROJECT



مشروع فيلا سكنية خاصة



950 m²
AREA

PRIVATE VILLA PROJECT

KSA, RUH

تم تصميم الفيلا السكنية لتكون نموذجاً معمارياً يجمع بين الطابع التراثي والأصالة السعودية على الطراز السالماني والوظائف العصرية التي تواكب أسلوب الحياة الحديث، حيث اعتمدنا في جوهر الفكرة على الفناء الداخلي الذي يشكل قلب المنزل ويوفر للعائلة مساحة خاصة للجلوس والاسترخاء بعيداً عن الشارع والمحيط الخارجي، كما يضمن تهوية طبيعية وإضاءة مثالية تعزز الراحة والخصوصية. وتتميز الفيلا بإطلالات مدروسة نحو المناء والحديق الداخلية تمنح كل غرفة اتصالاً مباشراً مع الطبيعة الخاصة داخل البيت وتخلق أجواء هادئة متناغمة مع احتياجات الأسرة السعودية، بينما جاءت الواجهات الخارجية على الطراز السالماني المستلهم من هوية العمارة السعودية الأصيلة باستخدام عناصر متوازنة ومواد محلية وألوان دافئة تعكس قوة التراث وتناغم مع روح المكان. النتيجة هي فيلا فريدة تحقق الخصوصية والجمال والاستخدام وتجمع بين أصالة الماضي ومتطلبات الحاضر لتكون مسكناً راقياً يلبي تطلعات العائلات الباحثة عن بيئة سكنية متفردة.

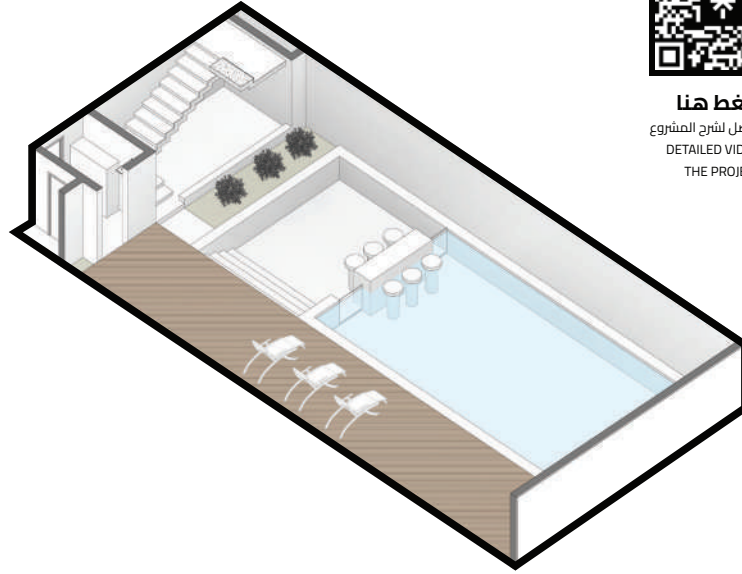
The villa was designed as an architectural model that blends **Saudi heritage and authenticity with modern functionality** suited to contemporary living, with the core concept centered around an **internal courtyard that serves as the heart of the home**, offering the family a private retreat away from the street and surroundings while ensuring natural ventilation and ideal lighting that enhance comfort and privacy. The villa features carefully planned views toward the courtyard and internal gardens, giving each room a direct connection with the private greenery of the house and creating a calm atmosphere aligned with the needs of the Saudi family, while the external façades adopt the **Salmani architectural style** inspired by authentic Saudi identity, characterized by balanced elements, the use of local materials, and warm tones that reflect heritage and harmonize with the spirit of the place. The result is a distinctive villa that achieves privacy, beauty, and harmony, combining the authenticity of tradition with the demands of modern life, creating an elegant residence that fulfills the aspirations of families seeking a unique and refined living environment.

PROJECT FEATURES

مميزات المشروع

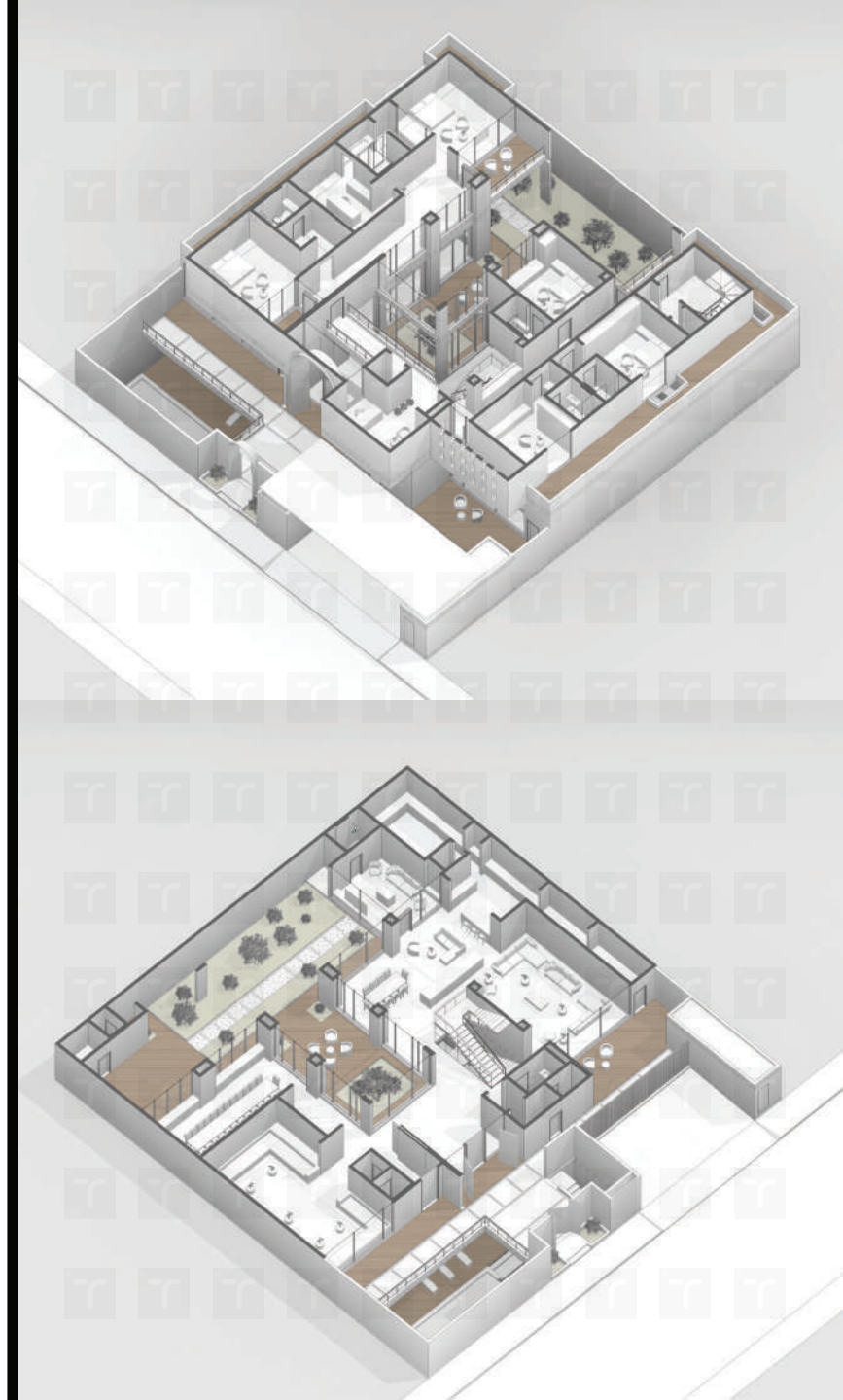
تم تصميم هذه الفيلا السكنية بأسلوب معماري متفرد يوازن بين **الانفتاح على المساحات والحفاظ على الخصوصية الكاملة** حيث يبدأ المشهد من **المدخل الرئيسي الذي يتزين بفضاء دبل هايت** يضيء إحساساً بالفخامة والراحة منذ اللحظة الأولى ويعزز من حضور **الضوء الطبيعي** في قلب المنزل ويمتد التصميم إلى **القبو الذي يضم مرافق ترفيهية وخدمية متكاملة** وفي داخله مسبح خاص يمنح العائلة أجواء من الاسترخاء والرفاهية بعيداً عن الأنظار ليشكل نقطة جذب أساسية تعزز من قيمة التجربة المعيشية كما جرى التركيز على توفير **إطلالات متعددة** من مختلف الفراغات الداخلية نحو **الفناء والحدائق الخاصة** بحيث تنفتح الوحدات على مساحات طبيعية رحبة وفي الوقت نفسه تحافظ على خصوصية العائلة بشكل كامل دون أي كشف مباشر على الجيران بينما أضافت **الممرات المعلقة الداخلية** بعداً معمارياً ديناميكياً يربط بين الطوابق بشكل أنيق وشفاف ويمنح المستخدمين تجربة حركة استثنائية داخل البيت مع الاستمتاع بمشهد الفناء من زوايا متعددة ليحسد هذا التصميم مفهوم المسكن العصري الفاخر الذي يجمع بين الجمال والوظائف العملية ويوفر بيئة متكاملة تحقق الراحة والخصوصية والرفاهية في إطار يعكس **الهوية السعودية الأصيلة برؤية معاصرة**.

This private villa has been designed with a distinctive architectural approach that balances **openness and spaciousness** with complete privacy as the experience begins at the **main entrance where a striking double height space** creates an immediate sense of grandeur and openness while enhancing the presence of **natural light** at the core of the home and extends into the **basement which accommodates a variety of functional** and recreational facilities including a private swimming pool that offers the family an atmosphere of relaxation and luxury away from outside views making it a central feature that enriches the living experience while multiple carefully planned openings connect the interior spaces with the **courtyard and private gardens** ensuring expansive visual connections with nature while maintaining full privacy without exposure to neighbors the suspended **internal corridors add a dynamic architectural** dimension elegantly linking the floors and offering residents an exceptional spatial journey while enjoying perspectives of the courtyard from different angles resulting in a luxurious contemporary residence that unites elegance with functionality and provides a complete environment of comfort privacy and refinement all within an architectural identity inspired by authentic **Saudi tradition and expressed through a modern vision for living.**



اضغط هنا

مفصل شرح للمشروع
DETAILED VIDEO OF
THE PROJECT





مشروع مطعم عربي تراثي (مطاعم بيت سحف حاليا)

3200 M² AREA

ARABIAN HERITAGE RESTAURANT PROJECT

KSA, MDN

The project is **located in Dammam**, within the **Ajyal Aramco area**, and is considered one of our signature developments due to its prime land location overlooking two parallel streets. The design emphasizes a high degree of privacy in accordance with the client's request, while also offering diverse views that bring vibrancy and openness to the spaces. Special attention was given to the flexibility of circulation axes, ensuring smooth and efficient movement throughout the project. The villa features a modern neoclassical façade that is timeless, elegant, and sustainable, with particular emphasis on the entrance massing as a central architectural element that highlights the beauty and identity of **the overall design**.

تم تصميم مشروع مطعم عربي تراثي في المدينة المنورة ليعكس أصالة العمارة العربية ويقدم تجربة ضيافة فريدة تميز بين الطابع التراثي والوظائف العصرية حيث استوحى التصميم من العناصر المعمارية التقليدية مثل الأقواس والمشربيات والأقنية الداخلية التي تمنح المكان هوية عربية أصيلة مع إضافة لمساحات حديثة تواكب متطلبات المطاعم العصرية من حيث الراحة والعمليّة ويضم المشروع ساحات داخلية وخارجية تمنح رواد المطعم أجواء متنوعة بين الجلسات التراثية المفتوحة والفراغات المغلقة الهادئة إلى جانب استخدام مواد طبيعية مثل الحجر والخشب التي تعزز الإحساس بالأصالة والدفء كما روعيت التفاصيل الفنية من زخارف وإضاءات تقليدية لتوفير بيئة غنية بالتجربة الحسية تعكس روح الضيافة العربية والنتيجة مطعم يدمج بين الأصالة والتراث والحداثة والوظائف العمليّة ليكون إضافة معمارية مميزة للمدينة المنورة ووجهة بارزة للزوار الباحثين عن تجربة متكاملة تثري الحضور العمراني والثقافي للمدينة



اضغط هنا

حفل الافتتاح

OPENING CEREMONY



اضغط هنا

موقع المطعم

RESTAURANT LOCATION











CONCEPT

الفكرة

The project is located in the city of Riyadh. The project is distinguished by its distinctive location on busy streets and bold external blocks with some elements and materials used to create high privacy. The project was designed with an internal courtyard to create a different living experience and provide the highest levels of privacy and natural lighting.

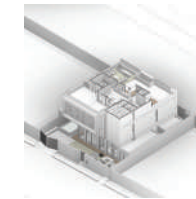
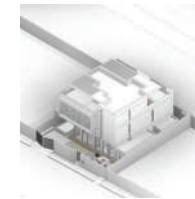
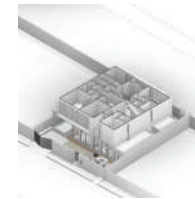
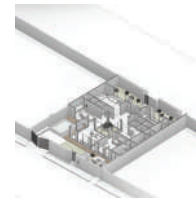
**650 M²
AREA**

PRIVATE VILLA

KSA, RUH

يقع المشروع في مدينة الرياض , يتميز المشروع بموقعه المميز على شوارع متظاهرة وبالكتل الخارجية الجريئة مع بعض العناصر والمواد المستخدمة لخلق خصوصية عالية , تم تصميم المشروع ببناء داخلي لخلق تجربة معيشية مختلفة وتوفير اعلى درجات الخصوصية والاطاعة الطبيعية

3D



مميزات المشروع

The beauty of the **internal courtyard** is revealed through its ability to provide views, natural ventilation, and daylight while maintaining a high degree of privacy, preserving visual connections between spaces to create open and lively areas. The design allows for great flexibility in separating spaces when needed, while ensuring smooth circulation flows that make movement throughout the villa both comfortable and seamless, turning the courtyard into a vibrant core that unites aesthetics and functionality.

تظهر جمالية **الفناء الداخلي** في المشروع من خلال توفير الإطلالات والتهوية والإضاءة الطبيعية ضمن إطار من الخصوصية العالية، مع الحفاظ على الاتصال البصري بين الفراغات لخلق مساحات مفتوحة تنبض بالحياة. ويمنح التصميم مرونة عالية في فصل الفراغات عن بعضها عند الحاجة، بالإضافة إلى تنظيم **محاور الحركة** بطريقة سلسلة تتيح تنقل مريح وانسيابي داخل الفيلا، مما يجعل الفناء قلباً نابضاً يربط بين الجمال والوظيفة في آن واحد.



MASTER BEDROOM

غرف النوم



تُعد غرفة **النوم الرئيسية** من أهم الفراغات التي تعكس قوة التصميم في المنزل، حيث جاء تصميمها الداخلي على النمط الحديث البسيط الذي يركز على الراحة والهدوء. تم اختيار التشطيبات والدهانات بعناية لتكون هادئة وأنيقة، مع الاعتماد على قطع أثاث بسيطة ومجردة تمنح الغرفة مظهراً عصرياً متوازناً يعزز الإحساس بالراحة والسكينة. والنتيجة فراغ متكامل يجمع بين الجمال والوظيفة ويشكل ملاذاً خاصاً يليق بمكانة الغرفة الرئيسية في البيت

The **master bedroom** is one of the most significant spaces that reflects the strength of the home's design. Its interior follows a modern minimalist style, emphasizing comfort and tranquility. Finishes and paints were carefully selected in soft and calm tones, complemented by simple, streamlined furniture pieces that create a contemporary and balanced atmosphere. The result is a complete space that combines beauty with functionality, serving as a private retreat that highlights the importance of the master bedroom within the home.



اضغط هنا
بروفایل التصميم الداخلي
INTERIOR DESIGN PROFILE





CHILDREN'S BEDROOMS

غرف نوم الاطفال

Children's bedrooms are considered one of the most important spaces in interior design, where attention to detail is essential to create a safe and comfortable environment. Calm and soothing color tones are carefully selected to avoid loudness or visual noise, helping to establish an atmosphere that promotes focus and relaxation. The design also incorporates the use of safe and child-friendly materials in finishes and furniture, creating an ideal setting that combines beauty with functionality while supporting the child's needs for growth, play, and learning.

تُعد **غرف الأطفال** من الفراغات المهمة في التصميم الداخلي، حيث يجب مراعاة أدق التفاصيل لضمان بيئة آمنة ومريحة لهم. تم اختيار درجات الألوان الهادئة بعناية لتجنب الصخب أو التسبب في الإزعاج البصري، مما يساهم في خلق جو يساعد على التركيز والراحة. كما يتضمن التصميم استخدام مواد آمنة وصدقية للطفل في التشطيبات والأثاث، ليمنح الغرفة بيئة مثالية تجمع بين الجمال والوظيفة، وتلبي احتياجات الطفل في النمو واللعب والتعلم.



اضغط هنا

بروفایل التصميم الداخلي
INTERIOR DESIGN PROFILE



مشروع فيلا سكنية خاصة

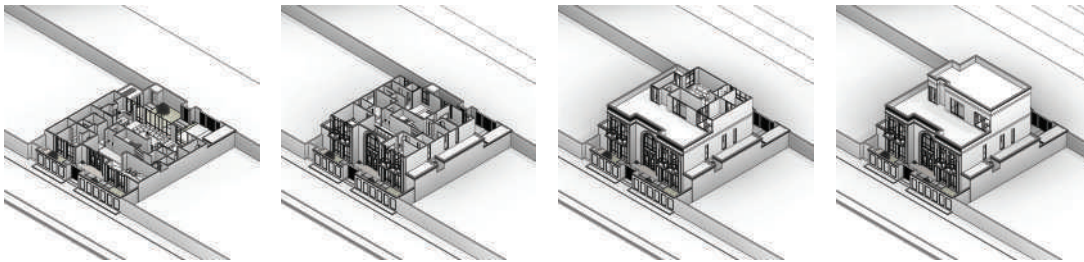
600 M² AREA

PRIVATE VILLA PROJECT

KSA, DAM

The project is **located in Dammam**, within the **Ajyal Aramco area**, and is considered one of our signature developments due to its prime land location overlooking two parallel streets. The design emphasizes a high degree of privacy in accordance with the client's request, while also offering diverse views that bring vibrancy and openness to the spaces. Special attention was given to the flexibility of circulation axes, ensuring smooth and efficient movement throughout the project. The villa features a modern neoclassical façade that is timeless, elegant, and sustainable, with particular emphasis on the entrance massing as a central architectural element that highlights the beauty and identity of **the overall design**.

يقع المشروع في **مدينة الحمام** , ضمن منطقة **أجيال أرامكو** ويُعد من المشاريع المتميزة لدينا نظراً لموقع الأرض الاستثنائي المطل على شارعين متظاهرين تم التركيز في التصميم على مراعاة الخصوصية بشكل كبير تماشياً مع متطلبات العميل , مع توفير إطلالات متنوعة تمنح كل فراغ حيوية وانفتاحاً خاصاً , كما جرى الاهتمام بمرونة محاور الحركة الداخلية لضمان انسيابية التنقل داخل المشروع. ويأتي التصميم بواجهة نيوكلاسيك حديثة ومتجددة ومستدامة , مع إبراز كتلة المدخل كعنصر معماري محوري يعكس جمالية الواجهة ويؤكد على **هوية المشروع المميزة**





MAIN GATE

OUTDOOR
AREA



مشروع فيلا سكنية خاصة

1200 m²
AREA

PRIVATE VILLA PROJECT

KSA, RUH

تم تصميم هذه الفيلا السكنية بأسلوب **مودرن حديث** يعكس فلسفة الانفتاح على المساحات الرحبة مع الحفاظ على البساطة والأناقة في التفاصيل حيث اعتمد التخطيط على مفهوم **المساحات المفتوحة التي تربط الصالات وغرف المعيشة بالطعام والمطبخ بشكل انسيابي** يخلق نمطاً بصرياً وحساً بالحيوية داخل البيت ويمنح العائلة بيئة مرنة تتكيف مع مختلف الاستخدامات اليومية والمعالجات الاجتماعية وفي الجزء الخارجي **كُصمت حديقة خلفية كبيرة** تشكل امتداداً طبيعياً للفراغات الداخلية وتوفر للعائلة مساحات خضراء مريحة فيما يحتل المسبح موقعاً محورياً في الحديقة ليضيف لمسة من الفخامة والترفيه ويجعل التجربة المعيشية أكثر تميزاً وجاءت **الواجهات بخطوط عصرية واضحة وألوان محايدة** تتسجم مع البيئة المحيطة بينما تسمح الواجهات الزجاجية الكبيرة بدخول الضوء الطبيعي وتعزز الإطلالات نحو الحديقة والمسبح ليتكامل المشهد بين العمارة والطبيعة في صورة واحدة متناعمة والنتيجة فيلا راقية تمثل نموذجاً للحياة العصرية الفاخرة التي تجمع بين الانفتاح على **الطبيعة والراحة الداخلية** وتلبي تطلعات الأسر الباحثة عن مسكن حديث يجمع بين الخصوصية والرفاهية

This villa has been designed in a **modern contemporary style** that reflects the philosophy of **openness and spaciousness while maintaining simplicity** and elegance in every detail with a layout that embraces **open plan living where the living areas dining and kitchen are seamlessly connected to create visual continuity** and a vibrant atmosphere that adapts to everyday family life as well as social occasions At the **rear a large garden serves as a natural** extension of the interiors providing a relaxing green environment for gatherings while the swimming pool takes center stage adding both luxury and leisure to the overall experience The façades are characterized by clean modern lines and neutral tones that harmonize with the surroundings while expansive glass openings invite natural light and frame views of the garden and pool merging architecture and landscape into one coherent scene The result is a refined villa that embodies luxurious modern living combining openness to nature with indoor **comfort and offering families** a contemporary home that balances privacy with sophistication.





1200 m²
AREA

PRIVATE VILLA PROJECT

KSA, JED

تم تصميم واجهات المشروع بروح معاصر تعتمد على الخطوط البسيطة والأحجام المتوازنة التي تعكس الانفتاح والأناقة، حيث جاءت النوافذ الكبيرة لتعزز الإضاءة الطبيعية وتوفر إطلالات رحيبة تزيد من ارتباط الداخل بالخارج. وقد جرى إبراز كتلة المدخل ليكون العنصر المحوري في الواجهة ويمنح انطباعاً بالفخامة والهيبة، مع توظيف إضاءة خارجية مدروسة لتسليط الضوء على التفاصيل المعمارية وإبراز جماليات الواجهة ليلاً. ولم يقتصر الاهتمام على المبنى نفسه بل شمل أيضاً تصميم السور الذي جاء بأسلوب حديث يتكون من كتل معمارية متدرجة تضيف حركة وجاذبية بصرية، بحيث يتحول السور من عنصر وظيفي للحماية فقط إلى جزء جمالي يكفل هوية المشروع المعمارية ويمنحه حضوراً متكاملاً وأيقماً.

The façades of the project were designed with a modern contemporary spirit, featuring clean lines and balanced masses that convey both openness and elegance. Large windows were introduced to maximize natural lighting and strengthen the visual connection between the interior and exterior spaces. The entrance massing was emphasized as the central focal point, creating an impression of grandeur and prominence, while carefully placed exterior lighting highlights the architectural details and enhances the beauty of the façades at night. Special attention was also given to the fence design, which adopts a modern approach through the use of layered architectural blocks that add rhythm and visual appeal. The fence thus goes beyond its functional role of security to become an aesthetic extension of the project's identity, completing the architectural composition with elegance and harmony.



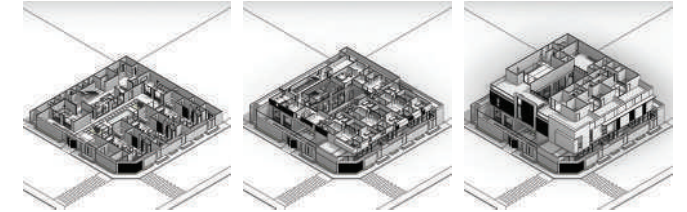
مشروع مجمع فلل سكني عائلي سكني 4 وحدات

1000 m²
AREA

4 VILLAS COMPOUND

KSA, RUH

يأتي مشروع **مجمع الفلل السكنية العائلي** **المكوّن من أربع وحدات** ليحسد مفهوم السكن الحديث الذي يجمع بين الاستقلالية والارتباط الأسري في آن واحد فمجمع ليكون بيئة مثالية للعائلات , حيث تتمتع كل **فيلا بحديقة خاصة** توفّر الخصوصية والراحة, وفي الوقت نفسه يضم المشروع **حدائق مشتركة** تربط بين الوحدات وتشكّل مساحات خضراء للتلاقي والأنشطة العائلية, مما يعزز روح الترابط بين أفراد الأسرة الكبيرة يجمع التصميم بين الطابع العصري والوظائف العملية ليمنح تجربة سكنية راقية تحقق الخصوصية وتعزّي الحياة الاجتماعية في **بيئة واحدة متكاملة** atmosphere in **one integrated development**.



اضغط هنا

مجدو مفصل لتشرح المشروع
DETAILED VIDEO OF
THE PROJECT

PROJECT FEATURES مميزات المشروع

تمثل الحدائق فالمشروع قلب الحياة المشتركة وروح المشروع ، حيث جرى تصميمها بعناية لتكون أكثر من مجرد مساحات خضراء ، بل أماكن معيشية نابضة تتيح للعائلة التمتع بالهواء والطبيعة والأنشطة الاجتماعية يضم المشروع حدائق مشتركة واسعة تربط بين الوحدات الأربع ، لتوفر فضاءات مثالية للقاءات العائلية والأنشطة الترفيهية للأطفال، وتعزز من الترابط بين أفراد الأسرة الكبيرة في أجواء مريحة وآمنة

The gardens in the Family Residential Villas Complex are designed as the heart of community life and the soul of the project, envisioned not merely as green spaces but as living environments that bring serenity, nature, and social interaction together. The complex features generous shared gardens connecting the four villas, providing ideal spaces for family gatherings, children's activities, and outdoor leisure, all within a **comfortable and secure** setting that strengthens family bonds.







مجمع 3 فيلا سكنية عائلي

900 M² AREA

FAMILY RESIDENTIAL COMPLEX OF 3 VILLAS

KSA, JED

The Family Residential Complex of 3 Villas represents a modern urban model that combines independence with family connection. It consists of three adjacent villas designed to provide the perfect environment for an extended family wishing to live close together while maintaining the privacy of each home. Each unit enjoys its own **private garden**, offering a calm and independent retreat that extends naturally from the interior spaces. The architectural design reflects a contemporary and elegant style that balances comfort, privacy, and functionality, providing families with a complete residential experience within a vibrant mini-community.

يمثل مشروع **مجمع الفلل السكنية الثلاث** نموذجاً حضرياً يجمع بين الاستقلالية والارتباط العائلي، حيث يضم ثلاث فلل متجاورة مصممة لتكون بيئة مثالية للأسرة الكبيرة التي ترغب في السكن بالقرب من بعضها البعض مع الحفاظ على خصوصية كل فيلا تتمتع كل وحدة بـ **حديقة خاصة** توفر أجواء هادئة ومستقلة، وتشكل امتداداً طبيعياً للمساحات الداخلية. ويعكس التصميم المعماري الطابع العصري الأنيق الذي يوازن بين الراحة والخصوصية والوظائف العملية، ليمنح العائلة تجربة سكنية متكاملة داخل مجتمع مصغر نابض بالحياة



اضغط هنا

مراحل المشروع من الواقع
PROJECT STAGES FROM REALITY



قصر خاص الامارات العربية المتحدة دبي

3000 M² AREA

PRIVATE PALACE – UNITED ARAB EMIRATES, DUBAI

UAE, DUB

THIS PRIVATE PALACE – UNITED ARAB EMIRATES, DUBAI has been designed to embody the essence of ultimate luxury, expressed through a **distinctive modern architectural style** that balances grandeur with functional efficiency. The design emphasizes expansive and fluid spaces that give the residence a truly exceptional presence, with sleek contemporary façades that highlight elegance and refinement. At the heart of the project lies a luxurious swimming pool, serving as both a focal point and a private retreat for relaxation and leisure. The palace also includes a versatile **basement featuring recreational** and service areas that add practicality and flexibility to the living experience, as well as basement parking facilities with ample capacity to accommodate the family's and guests' needs with comfort and ease. Combining luxury, sophistication, and modernity, this residence stands as an architectural masterpiece that reflects an opulent lifestyle and redefines the concept of exclusive living.

تم تصميم هذا **القصر الخاص الامارات العربية المتحدة دبي** ليجسد مفهوم الرفاهية المطلقة عبر أسلوب معماري **مودرن مميز** يوازن بين الفخامة والوظائف العملية. يرتكز التصميم على مساحات واسعة وانسيابية تمنح القصر حضوراً استثنائياً، مع **واجهات عصرية أنيقة تعكس قوة التصميم** ورفق التفاصيل. يحتوي القصر على مساح فخم يشكّل نقطة محورية في التجربة الترفيهية ويمنح أجواء من الاسترخاء والخصوصية، بالإضافة إلى **قبو متعدد الاستخدامات يضم مساحات ترفيهية** وخدمية تضيف بعداً عملياً ومرونة عالية في الاستخدام. كما جرى توفير مواقف سيارات في القبو بقدرة استيعابية مدروسة لتلبية احتياجات العائلة والضيوف، مع ضمان سهولة الحركة والراحة. يجمع القصر بين الفخامة والجمال والحداثة ليكون نموذجاً معمارياً راقياً يعكس أسلوب حياة مترف ويمثل تحفة عمرانية استثنائية.



301

RESIDENTIAL COMPLEX OF 3 FAMILY VILLAS

750 m² AREA

مجمع 3 فيلل عائلية

KSA, ABHA

In Abha we designed a distinctive residential project consisting of three independent villas created for three brothers on a unique plot located at the intersection of two streets with a steep slope. The natural topography was transformed into an innovative architectural element that added richness and beauty to the design. The concept emphasizes **façade massing to give the development a strong presence** and unique identity, while arranging the villas to ensure privacy for each family and maintaining architectural harmony across the project. The result is a refined development that combines modernity, functionality, and harmony with the site's unique terrain.

في مدينة أبها صممنا مشروعاً سكنياً مميزاً مكوناً من ثلاث فيلل مستقلة خصمت لثلاثة إخوة على أرض فريدة تقع عند شارعين وبانحدار شديد جرى توظيف طبيعة الأرض بطريقة مبتكرة حولت الانحدار إلى عنصر معماري أضفى جمالية وثراء بصري على التصميم تم التركيز على إبراز **كتل الواجهات** لإعطاء المبنى حضوراً قوياً وهوية مميزة، مع توزيع الوحدات بما يحقق خصوصية لكل أسرة وفي الوقت نفسه يحافظ على ترابط معماري متناسم النتيجة مشروع راق يجمع بين الحدائق والوظائف العملية والانسجام مع طبيعة الأرض الفريدة

FAÇADES

The façade design reflects a modern and elegant identity built on the concept of intersecting and balanced architectural masses where horizontal and vertical elements are composed to create depth and a harmonious visual rhythm protrusions and recesses add architectural richness creating natural shadows that enhance the building's presence on the street and give it a distinctive character the design follows the **principle of simplicity avoiding unnecessary complexity or excessive use of materials** instead carefully selected finishes with calm tones and refined textures were applied emphasizing elegance through harmony and purity rather than ornate detailing the result is a façade that is contemporary refined and timeless expressing a design philosophy centered on functional beauty and sophisticated simplicity

الواجهات

750 m² AREA

مجمع 3 فيلل عائلية

KSA, ABHA

جاء تصميم الواجهات ليعكس هوية عصرية أنيقة تقوم على فكرة تداخل الكتل المعمارية وتوازنها بشكل مدروس بحيث تنوع العناصر الأفقية والعمودية لتمنح الواجهة عمقاً وحركة بصرية متناسقة وقد أضفت البروزات والارتدادات بعداً جمالياً وعمقاً وظلالاً طبيعية تعزز من حضور المبنى على الشارع وتمنحه شخصية معمارية مميزة وتم اعتماد مبدأ البساطة في التصميم بعيداً عن المبالغة في التفاصيل أو التكلفة في استخدام المواد حيث جرى اختيار خامات محدودة بعناية بألوان هادئة وملمس متوازن مما يعكس فخامة راقية نابعة من التناسق والنقاء لا من الزخرفة المفرطة والنتيجة واجهات أنيقة حديثة ومستدامة تعبر عن فلسفة التصميم العصري القائم على الجمال الوظيفي والبساطة الراقية





CONCEPT

الفكرة

Can a 200 square meter plot truly become the home of a lifetime with all essential needs? This project provides the answer by showcasing a unique and innovative utilization of space, ensuring maximum efficiency without compromising comfort or aesthetics. Spaces were carefully planned to serve their full purpose, while indoor gardens bring in natural elements that enhance privacy and tranquility. The design also incorporates varied heights, adding vitality and a sense of openness to the home. The result is a fully integrated residence that combines efficiency, beauty, and creativity, proving that even compact spaces can be transformed into a dream home when designed with care and intelligence.

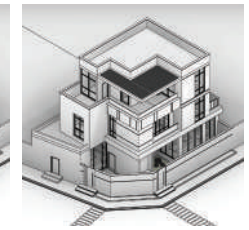
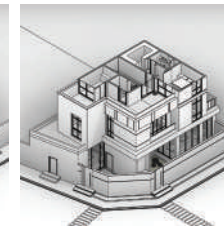
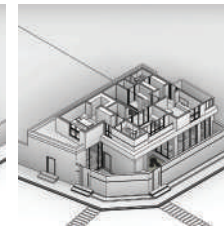
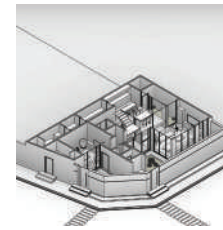
200 m² AREA

فيلا سكنية خاصة

KSA, JED

3D

هل يمكن لأرض بمساحة 200 متر مربع أن تتحول إلى منزل العمر بكل احتياجاته؟ في هذا المشروع جاءت الإجابة من خلال استغلال الفراغات لتحقيق أقصى استفادة من المساحة المحدودة دون الإخلال بالراحة أو الجمال. تم توزيع الفراغات بطريقة مدروسة تمنح كل جزء من المنزل وظيفته الكاملة، مع توفير حدائق داخلية تضيف لمسة من الطبيعة وتمنح الخصوصية والهدوء، إلى جانب ارتفاعات مختلفة تعزز من حيوية التصميم وتخلق إحساساً بالراحة والانفتاح. النتيجة منزل متكامل يجمع بين الكفاءة والجمال والابتكار ليبرهن أن المساحات الصغيرة قادرة على أن تصبح مشروع العمر حين تُصمم بعناية وذكاء.



PROJECT FEATURES مميزات المشروع

جاء كونسبت المشروع بفكرة مبتكرة تعتمد على نظام الفلّات أو المناسيب المختلفة، بحيث يتم استغلال مستويات الأرض بذكاء لخلق مساحات إضافية وأدوار متدرجة دون الحاجة لزيادة المساحة الأفقية للأرض. هذا الحل المعماري مكّننا من تحقيق أقصى استفادة من المساحة المحدودة، حيث تم توزيع الفراغات على عدة مستويات مترابطة تمنح كل جزء خصوصيته ووظيفته، وفي الوقت ذاته تفتح المجال لفراغات أكثر راحة وإطلاقات متنوعة. بهذه الطريقة تحول المشروع إلى تصميم ديناميكي وحيوي يحقق التوازن بين الاستغلال الأمثل للمساحة والراحة والجمالية المعمارية.

The concept of the project was developed through an innovative approach based on split-level design, where different floor levels are strategically utilized to generate additional spaces and extra functional layers without expanding the plot footprint. This architectural solution maximized the use of the limited land, distributing spaces across interconnected levels that provide both privacy and functionality while creating a sense of openness and diverse views. The result is a dynamic and vibrant design that balances optimal space efficiency with comfort and architectural elegance.







CONCEPT

الفكرة

900 m² AREA

مجمع 6 شقق ادوار مستقلة

KSA, JED

The project was designed to introduce **residential 6 apartments with a villa-like character**, offering an innovative concept that combines independent living with modern comfort. **Each unit is planned as an independent floor with its own private entrance**, ensuring privacy and providing residents with the feeling of living in a standalone home. The design also incorporates private gardens and unique views, integrating nature into daily life and adding both beauty and functionality to the residential experience. This concept represents a modern alternative to conventional crowded apartment buildings, delivering a refined housing model that balances privacy, comfort, and greenery within a contemporary architectural framework.

باء تصميم المشروع ليقدم **6 شقق سكنية بطابع الفلل** كفكرة مبتكرة تجمع بين استقلالية الوحدات وراحة المعيشة، حيث يتكون من **أدوار مستقلة بمدخل خاصة لكل شقة** تعزز الخصوصية وتمنح السكان شعوراً بأنهم يعيشون في منزل منفصل. كما تتميز الوحدات بوجود إطلالات **وحدات خاصة** تجعل الطبيعة جزءاً من الحياة اليومية وتضيف بعداً جمالياً وعملياً للتجربة السكنية. الفكرة تمثل بدلاً عن النمط التقليدي وازدحامها، لتقديم نموذجاً سكنياً راقياً يوازن بين الخصوصية، الراحة، والمساحات الخضراء في إطار معماري حديث



اضغط هنا

شرح من ارض الواقع
EXPLANATION FROM THE SITE



اضغط هنا

شرح المخططات
PLANS EXPLANATION

مشروع فيلا سكنية خاصة

900 m²
AREA

PRIVATE VILLA PROJECT

KSA, JED

تم تصميم هذه الفيلا السكنية بأسلوب **مورن حديث** يعكس فلسفة الانفتاح على المساحات الرحبة مع الحفاظ على البساطة والأناقة في التفاصيل حيث اعتمد التخطيط على مفهوم **المساحات المفتوحة التي تربط الطالت وغرف المعيشة بالطعام والمطبخ بشكل انسيابي** يخلق دفقاً بصرياً وهشاً بالحيوية داخل البيت ويمنح العائلة بيئة مرنة تتكيف مع مختلف الاستخدامات اليومية والمعالجات الاجتماعية وفي الجزء الخارجي **حديقة خلفية كبيرة** تشكل امتداداً طبيعياً للفراغات الداخلية وتوفر للعائلة مساحات خضراء مريحة فيما يحتل المسبح موقعاً محورياً في الحديقة ليضيف لمسة من الفخامة والترفيه ويجعل التجربة المعيشية أكثر تميزاً وجاءت **الواجهات بخطوط عصرية واضحة وألوان محايدة** تلتصق مع البيئة المحيطة بينما تسمح الواجهات الزجاجية الكبيرة بدخول الضوء الطبيعي وتعزيز الإطلالات نحو الحديقة والمسبح ليكامل المشهد بين العمارة والطبيعة في صورة واحدة متناغمة والنتيجة فيلا راقية تمثل نموذجاً للحياة العصرية الفاعلة التي تجمع بين الانفتاح على **الطبيعة والراحة الداخلية** وتلبي تطلعات الأسر الباحثة عن مسكن حديث يجمع بين الخصوصية والرفاهية.

This villa has been designed in a **modern contemporary style** that reflects the philosophy of **openness and spaciousness while maintaining simplicity** and elegance in every detail with a layout that embraces **open plan living where the living areas dining and kitchen are seamlessly connected to create visual continuity** and a vibrant atmosphere that adapts to everyday family life as well as social occasions At the **rear a large garden serves as a natural** extension of the interiors providing a relaxing green environment for gatherings while the swimming pool takes center stage adding both luxury and leisure to the overall experience The façades are characterized by clean modern lines and neutral tones that harmonize with the surroundings while expansive glass openings invite natural light and frame views of the garden and pool merging architecture and landscape into one coherent scene The result is a refined villa that embodies luxurious modern living combining openness to nature with indoor **comfort and offering families** a contemporary home that balances privacy with sophistication.



اضغط هنا
شرح من ارض الواقع
EXPLANATION FROM THE SITE



اضغط هنا
شرح المخططات
PLANS EXPLANATION



اضغط هنا

بروفایل التصميم الداخلي
INTERIOR DESIGN PROFILE



مشروع فيلا سكنية خاصة

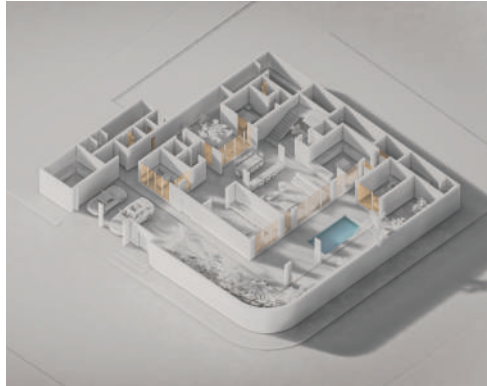
700 M² AREA

PRIVATE VILLA PROJECT

UAE, DUB

This residential villa was designed on a distinctive plot facing two streets, giving the project a strong presence and the opportunity to showcase a unique and modern architectural character. The layout was carefully planned to ensure maximum privacy for residents while taking full advantage of the multiple views. The façades feature clean contemporary lines with articulated masses and subtle projections, creating a dynamic composition that conveys both elegance and simplicity. The interior spaces were designed to be spacious and interconnected, with large openings that allow natural light to flood in and seamlessly connect the indoor areas to the surrounding gardens, offering residents a refined and comfortable living experience. The result is a fully integrated villa that combines modernity, functionality, and elegance, setting a new standard for contemporary luxury living.

تم تصميم هذه الفيلا السكنية على أرض مميزة تطل على شارعين، وهو ما منح المشروع حضوراً بارزاً وفرصة لإبراز طابع معماري حديث ومتميز. اعتمدنا في التصميم على توزيع الفراغات بشكل مدروس يحقق خصوصية عالية للسكان مع الاستفادة القصوى من الإطلالات المتعددة. وجاءت الواجهات بخطوط عصرية أنيقة تدمج بين البروزات والكتل المتدرجة لتشكل مشهداً معمارياً حيوياً يعكس فخامة التصميم وبساطته في آن واحد أما المساحات الداخلية فقد كُتبت لتكون رحيبة ومتصلة مع فتحات واسعة تسمح بدخول الإضاءة الطبيعية وربط الفراغات بالحدائق الخارجية، مما يمنح تجربة سكنية مريحة وراقية النتيجة فيلا متكاملة تجمع بين الحداثة والعملية والجمالية لتكون نموذجاً عصرياً للسكن الفاخر.



اضغط هنا

للتواصل لجميع وسائل التواصل

TO ACCESS ALL SOCIAL MEDIA CHANNELS



اضغط هنا

للوصول لجميع وسائل التواصل
TO ACCESS ALL SOCIAL MEDIA CHANNELS



اضغط هنا

بروفایل التصميم الداخلي
INTERIOR DESIGN PROFILE



مشروع فيلا سكنية خاصة

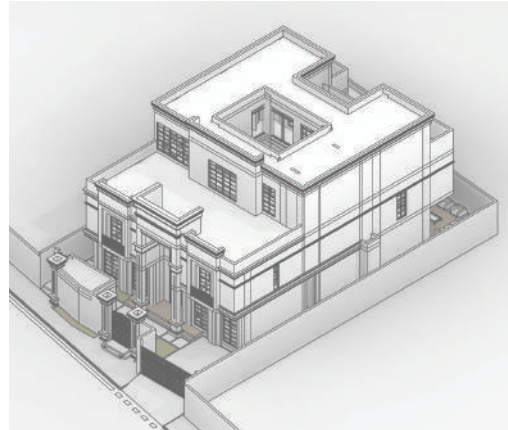
700 M² AREA

PRIVATE VILLA PROJECT

KSA, RUH

This villa was designed in the Neo Classical style blending the grandeur of classical details with the elegance of contemporary lines creating a timeless architectural masterpiece At the heart of the design lies the internal courtyard serving as the core of the home by providing abundant natural light fresh ventilation and complete privacy away from the surrounding environment Carefully designed indoor and outdoor gardens extend the living spaces striking a balance between architecture and nature while offering ideal areas for relaxation and family gatherings The façades are defined by refined classical elements such as columns and harmonious projections complemented by soft tones and natural materials that add lasting elegance without excess ornamentation The result is a villa that delivers the highest standards of privacy beauty and comfort offering a sophisticated residential experience that **seamlessly combines classical character with a modern touch**

تم تصميم هذه الفيلا على الطراز النيوكلاسيك الذي يجمع بين فخامة التفاصيل الكلاسيكية وأناقة الخطوط العصرية لتكون تحفة معمارية متجددة تعكس الأصالة والرفق و يبرز التصميم من خلال الفناء الداخلي الذي يشكل قلب المنزل النابض حيث يوفر إضاءة طبيعية وتهوية متجددة ويمنح العائلة أجواء من الخصوصية التامة بعيداً عن المحيط الخارجي كما تم توظيف الحدايق الداخلية والخارجية بعناية لتكون امتداداً طبيعياً للفراغات السكنية مما يخلق توازناً بين العمارة والطبيعة ويمنح السكان مساحات مثالية للاسترخاء واللقاءات العائلية وتتميز الواجهات بتفاصيل كلاسيكية رصينة مثل الأعمدة والبروزات المتناغمة مع استخدام ألوان هادئة ومواد طبيعية تضيء فخامة دائمة دون تكلف والنتيجة فيلا متكاملة تحقق أعلى معايير الخصوصية والجمال والراحة وتوفر تجربة سكنية راقية تمزج بين الطابع الكلاسيكي واللمسة العصرية الحديثة





اضغط هنا

بروفایل التصميم الداخلي
INTERIOR DESIGN PROFILE



03

INTERIOR DESIGN
التصميم الداخلي

هنا تجدون تميزنا بالتصميم الداخلي - اضغط هنا

COMPANY PROFILE - INTERIOR DESIGN

2015 - 2026





إمسح الباركود للوصول لجميع وسائل التواصل
TO ACCESS ALL SOCIAL MEDIA CHANNELS